

AUTORITE DU BASSIN DU NIGER

NIGER BASIN AUTHORITY



**Défis de la gouvernance et du
financement des organismes de
bassin: leçons du bassin du Niger**

KONE Soungalo
Directeur de l'Observatoire pi

Entebbe, mai 2017

PLAN

Contexte

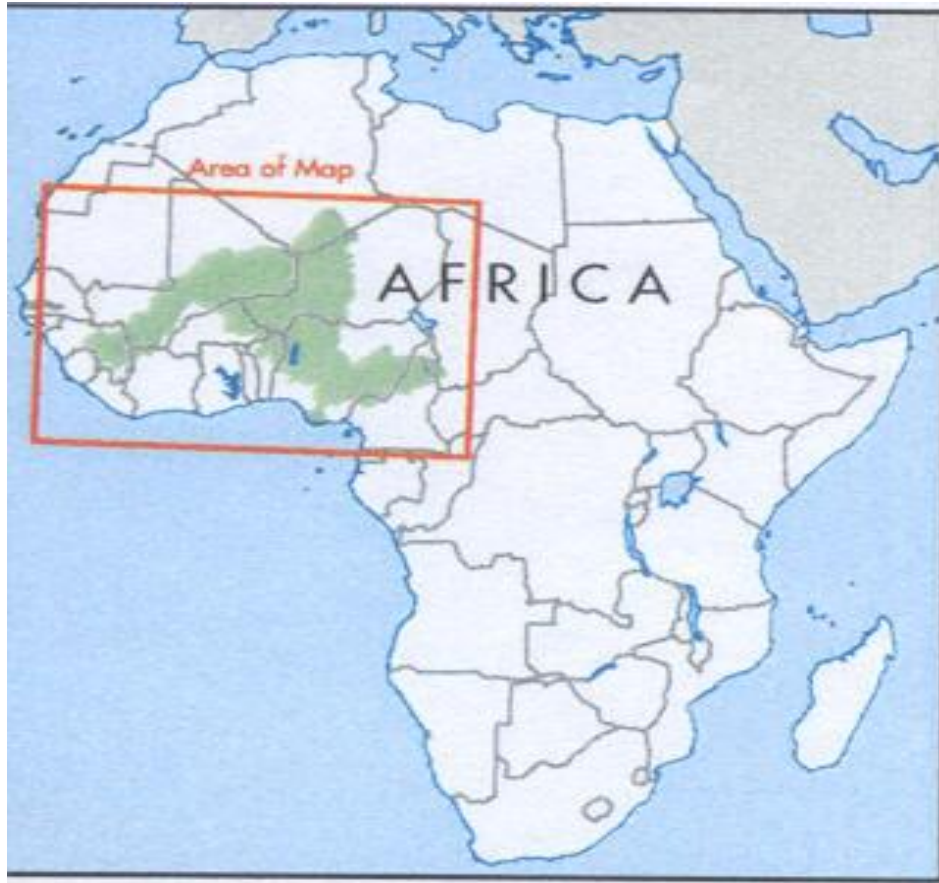
I. GOUVERNANCE

- a. La politique
- b. Les Institutions
- c. Les Instruments

II. FINANCEMENT

Conclusion

APERÇU DU BASSIN DU NIGER ET SON CONTEXTE



le Bénin (2%), le Burkina Faso (4%), Cameroun (4%), Côte d'Ivoire (1,5%), la Guinée (6%), le Mali (26%), le Niger (23%), le Nigeria (33%) et le Tchad (1 %).

Situation géographique

En plein cœur de l'Afrique de l'Ouest et une partie de l'Afrique Centrale, le Bassin du Niger couvre 9 pays .

Le Niger, avec sa longueur de 4.200 km est :

- 3^{ème} d'Afrique,
- 9^{ème} du monde

Sup: 2 100 000 Km² avec une partie active de 1.500.000 Km² répartie sur les 9 pays membres de l'ABN :

Population: 130 millions hbts

un des bassins les plus vulnérables au changement climatique

Incertitude sur le risque climatique

- 7 des 9 Etats Membres se classent parmi les Pays les Moins Avancés par l'ONU (Bénin, Burkina Faso, Cameroun, Guinée, Mali, Niger, Tchad)
- Forte croissance démographique (autour de 3% de croissance annuelle en moyenne à l'échelle du bassin): forte pression sur les ressources naturelles
- problèmes sécuritaires et des populations déplacées (Mali, Niger, Tchad, Cameroun, Nigeria, etc.).
- forte dépendance des populations vis-à-vis des ressources naturelles
- dégradation continue des ressources forestières et pastorales, pour satisfaire les besoins énergétiques et fourragers du cheptel
- Contexte socio-économique : 70% des populations du bassin dépendent de l'agriculture pluviale

- catastrophes naturelles induisent des migrations massives des populations dans la région
- Institutions fragiles

Les incertitudes sur le risque climatique comme les autres bassins sont une réalité:

- Augmentation de la Température de 1°C à 3°C
- Monté de la salinité sur les côtes
- Importantes variabilités pluviométriques (sécheresses et inondations)

I. GOUVERNANCE

a. Forte volonté politique des Chefs d'État

Promouvoir la coopération entre les pays membres et maintien d'un développement intégré du bassin du Niger dans tous les domaines de l'énergie, des ressources en eau, de l'agriculture, du bétail, de la pêche, etc

(Act, 20th October 1963 + Agreement on the River Niger Commission, 25th February 1964 + review on 2nd February 1968, 15th June 1973 and on 26th January 1979,)

Enoncé de la vision partagée:

«Le Bassin du Niger, un espace commun de développement durable par une gestion intégrée des ressources en eau et des écosystèmes associés, pour l'amélioration des conditions de vie et la prospérité des populations à l'horizon 2025 »

Un engagement fort des 9 Chefs d'Etats du bassin du Niger et elle consiste en une vision d'ensemble de développement du bassin.

b. Situation institutionnelle de l'ABN

- **Le Sommet des Chefs d'Etat et de Gouvernement** : Organe suprême d'orientation et de décision. Il se réunit tous les 2 ans en session ordinaire.
- **Le Conseil des Ministres** : Organe de contrôle de l'Autorité. Il est responsable du suivi des activités du Secrétariat Exécutif dont il rend compte au Sommet des Chefs d'État et de Gouvernement; il se réunit une fois par an en session ordinaire
- **Le Comité Technique des Experts** : Il a mandat de préparer les sessions du Conseil des Ministres auquel il présente des rapports et recommandations
- **Le Secrétariat Exécutif de l'ABN**; Il est l'organe de coordination et d'exécution de l'Autorité et est dirigé par un Secrétaire Exécutif

■ **Au niveau National:**

- 9 Structures Focales Nationales qui prennent le relais des actions de l'ABN dans les pays
- 9 Coordinations nationales et une Coordination régionale des usagers et usagères des ressources du bassin. La coordination régionale participe aux rencontres statutaires

■ **Autres commissions consultatives**

- La Commission des Sous-Bassins
- Le Groupe régional Consultatif
- Le Panel des Experts indépendants
- Un organe technique chargé de l'analyse financière des projets : le Comité consultatif des donateurs

c. Les Instruments de l'ABN

PLANIFICATION DU BASSIN :

- ELABORATION DU PADD **2008-2027**
- ELABORATION DU PLAN STRATEGIQUE (actualisation du PADD) /PO 2016-2024
- Plan d'Investissement pour le renforcement de la résilience aux changements climatiques dans le Bassin du Niger (PIC)
- Adoption de la charte de l'eau du bassin du Niger

1^e phase (Financement AFD):

préparation du Bilan-Diagnostic qui présente: (i) état des lieux; (ii) tendances observées; (iii) les contraintes et les opportunités de développement; (iv) autres initiatives et (v) programmes internationaux, régionaux et sous régionaux.

2^e Phase (Financement UE):

élaboration du Schéma Directeur d'Aménagement et de Gestion du Bassin qui présente : (i) les orientations et principes pour un développement durable; (ii) les justifications et les priorités de développement à l'échelle du bassin, (iii) l'analyse et la hiérarchisation des priorités et (iv) les aspects institutionnels de mise en œuvre du PADD.

OUTILS TECHNIQUES DE MISE EN ŒUVRE DE LA PLANIFICATION

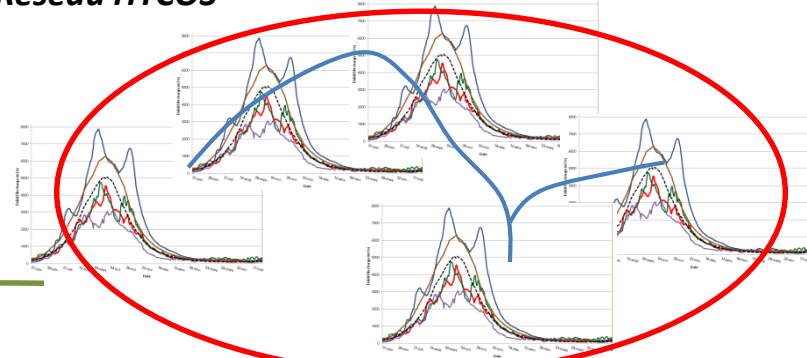
- Base de données hydrologique régionale
- Base de données des prélèvements d'eau sur l'ensemble du bassin
- Modèle de gestion et d'allocation des ressources en eau
- Outil d'Instruction des mesures Projetées
- Modèle de prévision des écoulement

OUTILS DE GESTION DES RESSOURCES EN EAU/WATER RESOURCES MANAGEMENT TOOLS

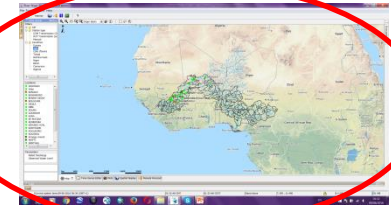


BDD Prélèvements

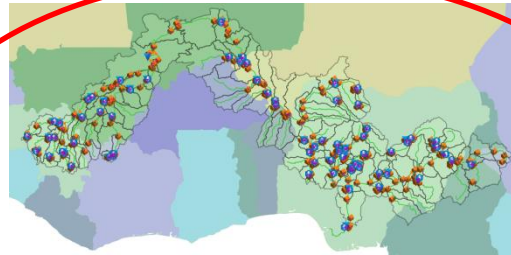
Réseau HYCOS



SIP/FEWS-Niger



**Gestion des réservoirs
inondations fluviale
sécheresses**

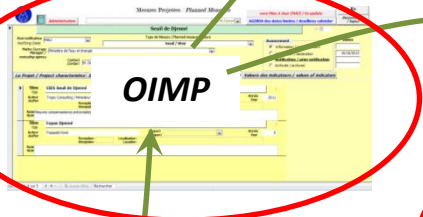


**Modèle d'allocation des
ressources en eau**

**Post-traitements
hydrologiques**



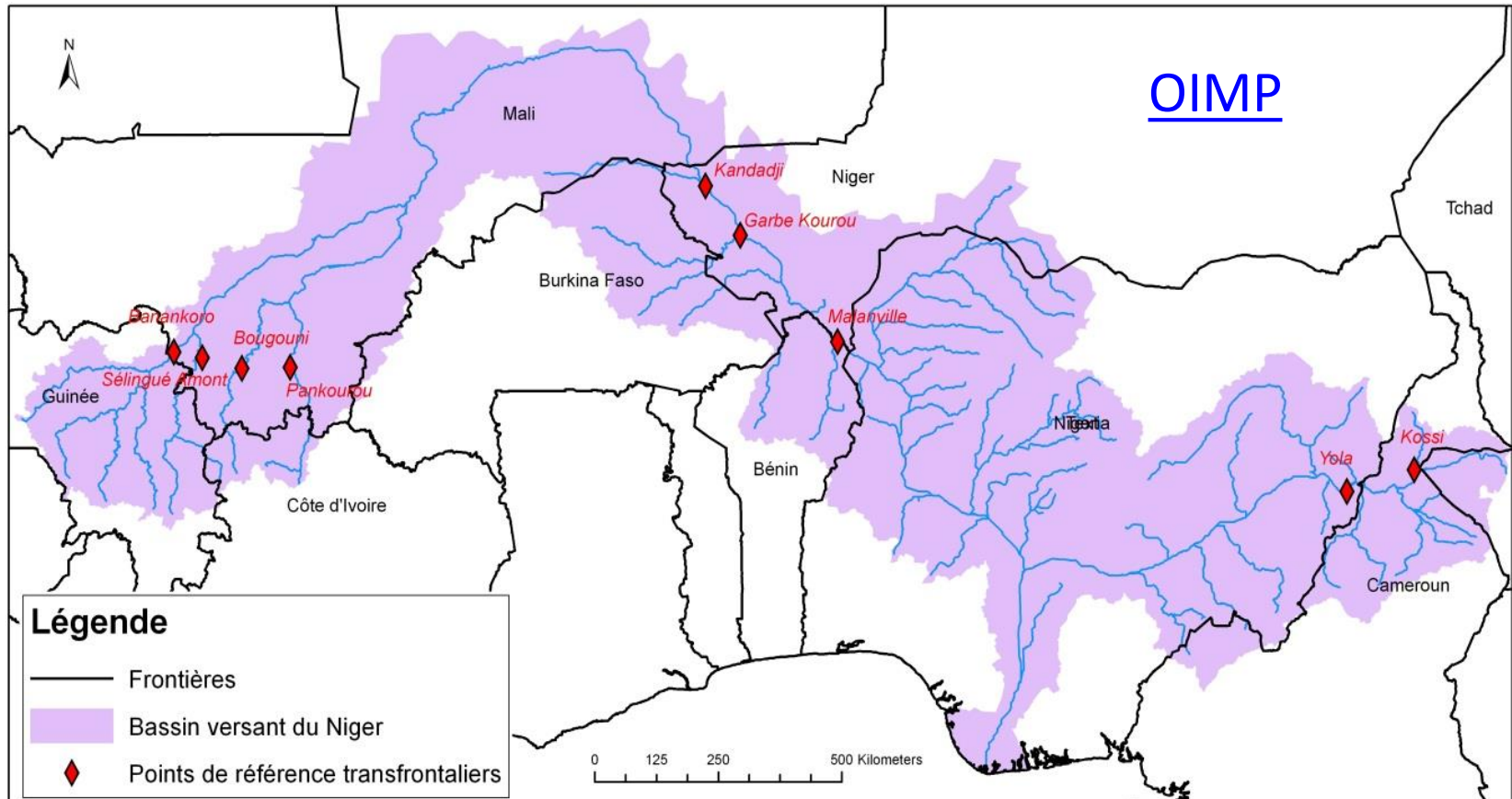
**Caractérisation de
l'impact d'un scénario et
conclusions**



OIMP

**APS
APD
EIES
Dossier de déclaration**

STATIONS HYDROMÉTRIQUES DE CONTRÔLE DES SEUILS DE NOTIFICATION DES MP



Frontières	Point de contrôle	QMNA5 (m3/s)	Débits par seuil (m3/s)			
			15%	20%	25%	35%
Guinée-Mali	Banankoro	7,1	1,065	1,42	1,775	2,485
Guinée-Mali	Sélingué	5,9	0,885	1,180	1,475	2,065
CI-Mali	Bouhouni	0,2	0,030	0,040	0,050	0,070
CI-Mali	Pankourou	0,3	0,045	0,060	0,075	0,105
Mali-Niger	Kandadji	9	1,350	1,800	2,250	3,150
BF-Niger	Garbé Kourou	0,044	0,007	0,009	0,011	0,015
Niger+Bénin-Nigeria	Malanville	13,9	2,085	2,780	3,475	4,865
Tchad-Cameroun	Kossi	0,4	0,060	0,080	0,100	0,140
Cameroun-Nigeria	Yola	53,3	7,995	10,660	13,325	18,655

II. FINANCEMENT

Principes du financement du SE/ABN et des actions du PS/PO.

Financement du SE/ABN

- **contribution des Etats:** clé de répartition des contributions
 - la superficie du bassin dans les Etats membres ;
 - l'hydraulicité du fleuve et de ses affluents ;
 - la solidarité et l'équité entre les Etats membres ;
 - le bénéfice réel des investissements que chaque Etat tire des projets et programmes ;
 - le produit intérieur brut des pays.
- **développement des financements innovants:**
 - redevance sur l'hydroélectricité
 - préleveur/pollueur payeur
 - gestion de la maîtrise d'ouvrage
 - Capitalisation (20, 40 millions \$ USA)

Pistes de financement des actions du PS/PO (acquis).

Les Etats membres de l'ABN, à travers **des Décisions des Chefs d'Etat** se sont engagés solidairement à:

- **contribuer à hauteur de 10% du cout de chaque action du PIC sur fonds propre. Une résolution fixe ce principe.**
- **Assurer un plaidoyer auprès des Partenaires Techniques et Financiers** sur le PIC pour le renforcement de la résilience aux CC dans le Bassin du Niger afin de mobiliser les fonds nécessaires ;

la Banque Mondiale, la BAD et d'autres partenaires financiers mettront en place un Fonds Fiduciaire pour le Bassin du Niger (là où les bailleurs de fonds vont déposer leurs fonds pour le financement du PIC).

Préparation Technique à la mobilisation de financement.

- Pré identifier les Partenaires financiers pour chaque actions/projets ;
- Pré identifier les nouveaux financements verts et les conditions de leur mobilisation ;
- Organiser par pays des fiches de projet Régionaux à soumettre aux partenaires financiers.

Organisation d'une Table Ronde des bailleurs de fonds du PS.

- Ambassadrice pour la sensibilisation des PTF
- Invitation des Partenaires Financiers et Organisations de la Table Ronde

CONCLUSION

Les défis de gouvernance et de financement des organismes de bassin sont importants.

- La Gouvernance
- Le financement
- La mise en œuvre des actions planifiées

Engageons nous tous donc à mettre ensemble nos idées et nos points forts pour faire face aux nombreux défis qui nous attendent.



Merci pour votre aimable attention