



**RÉPUBLIQUE
FRANÇAISE**

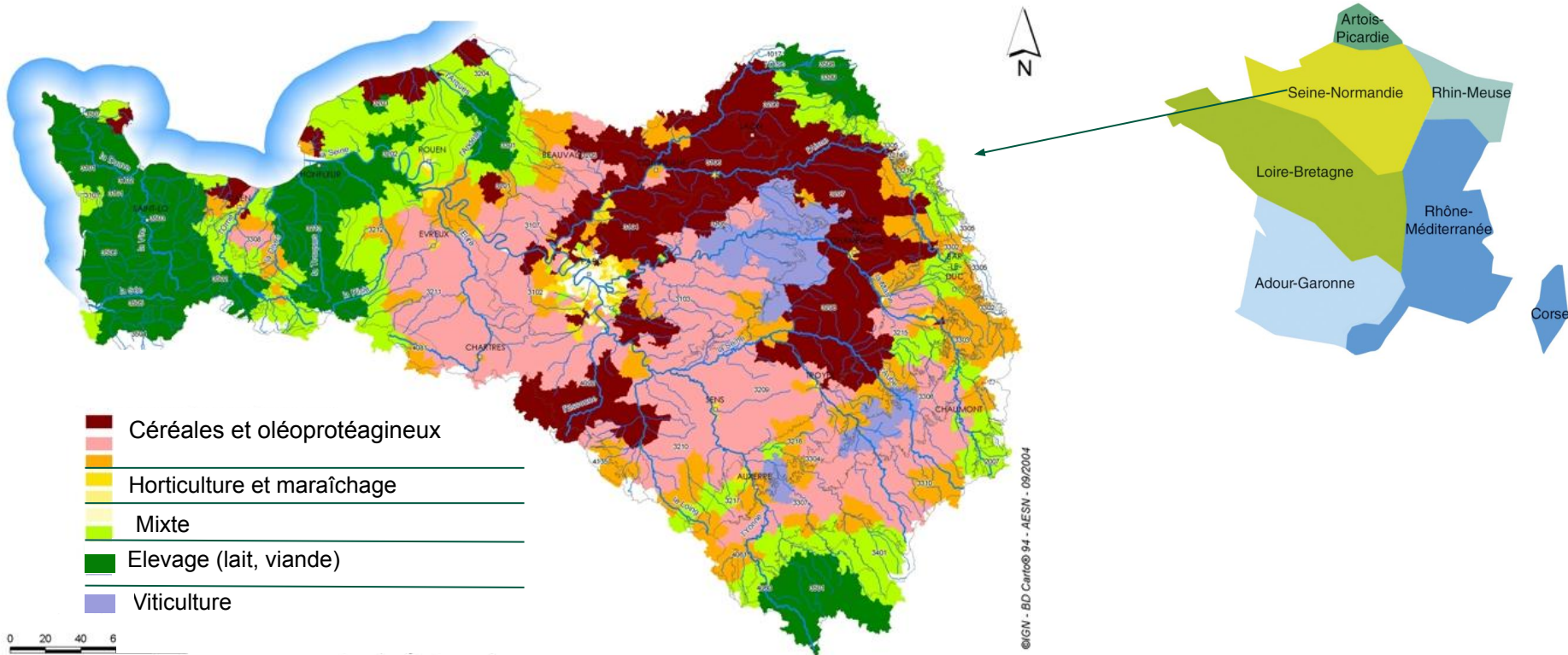
*Liberté
Égalité
Fraternité*



**Transition agricole pour l'eau : enjeux et leviers
d'actions – Bassin Seine-Normandie**

Orateur principal : Nicolas JUILLET

Orientation technico-économique des exploitations sur le bassin (2000)



Enjeux agricoles – échelle d'un bassin versant

Pollution nitrates :

93% de la superficie du bassin est située en zone vulnérable nitrates.

Biodiversité :

Diminution des surfaces en zones humides, du fait des retournements de prairies sur certaines unités hydrographiques du bassin, en Normandie et sur tout l'amont du bassin de la Seine.

Irrigation :

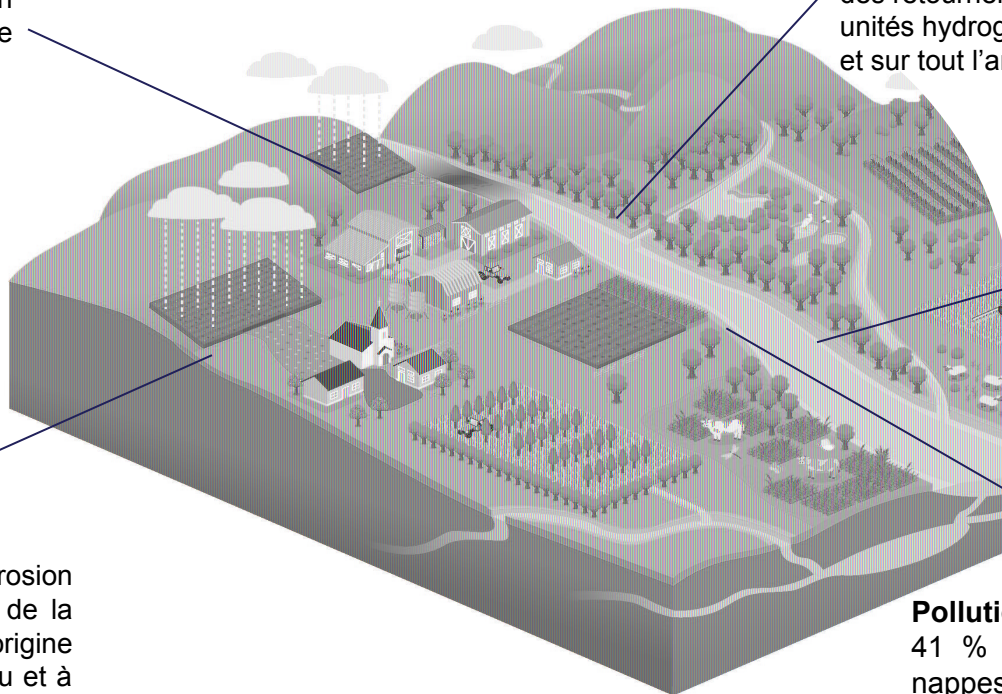
La demande est en augmentation tendancielle de 8,6 % en volume depuis 2000, notamment du fait de l'évolution de l'assolement et des exigences des cahiers des charges.

Erosion et ruissellement :

L'accroissement de l'érosion conduit à une augmentation de la quantité de phosphore d'origine diffuse dans les masses d'eau et à un risque d'eutrophisation élevé.

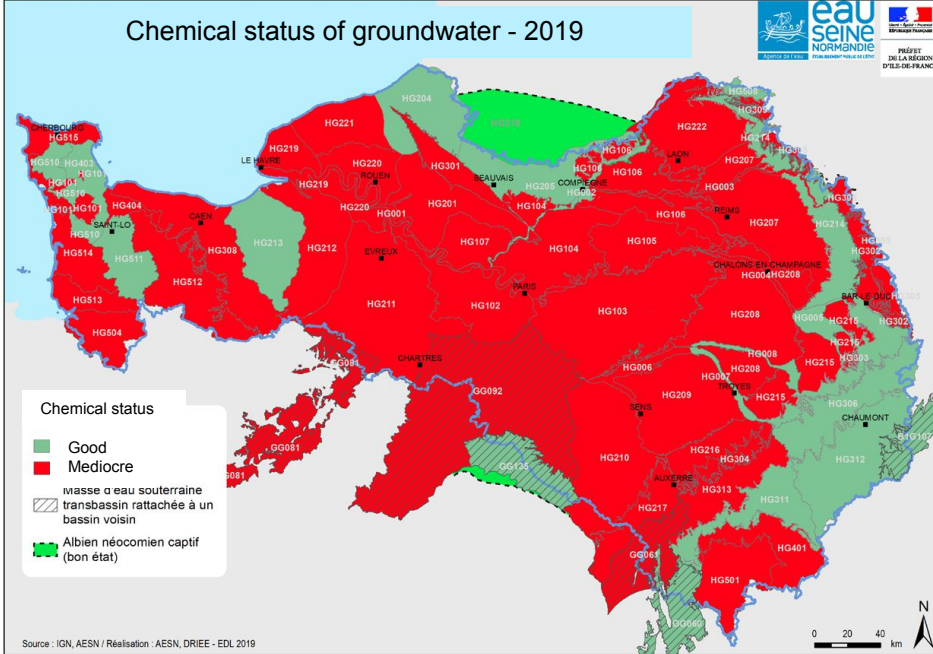
Pollution phytosanitaire :

41 % des cours d'eau et 77 % des nappes seront impactés de manière significative par les pesticides en 2027 si rien de plus n'est fait.

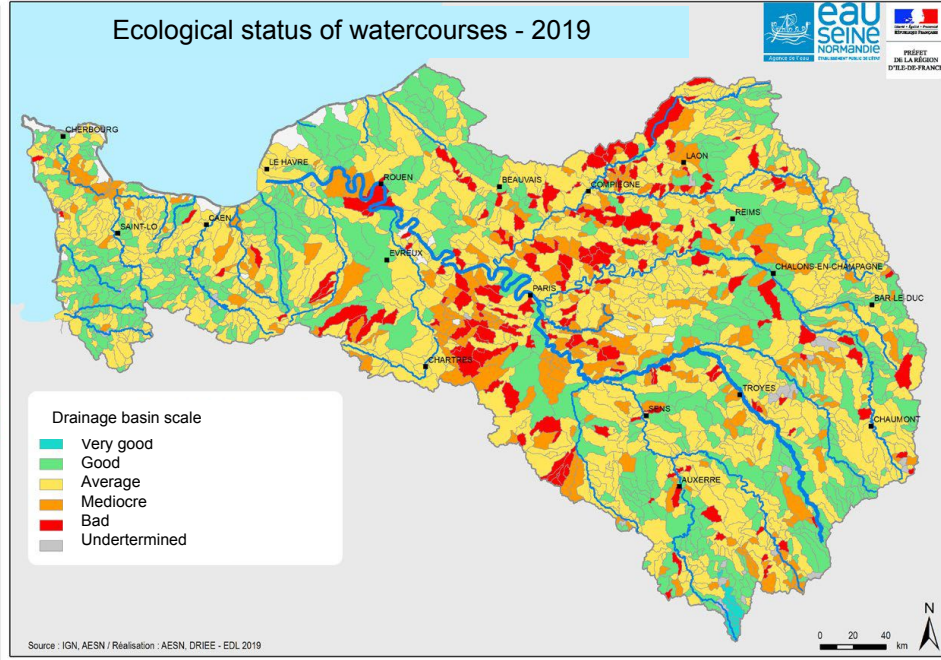


Pression sur les masses d'eau – Etat des lieux 2019

Chemical status of groundwater - 2019



Ecological status of watercourses - 2019



Promouvoir les solutions fondées sur la nature

- Haies et agroforesterie
- Agriculture biologique
- Prairies

Facilitation des changements de pratiques et de systèmes

- Etudes et expérimentations
- Accompagnement technique des agriculteurs
- Animation territoriale

Soutien financier aux changements de pratiques et de systèmes

- Paiements pour services environnementaux
- PAC : mesures agroenvironnementales et climatiques, conversion à l'agriculture biologique
- Investissements : production primaire, outils de transformation, etc.