



AGRICULTURA Y CALIDAD DEL AGUA

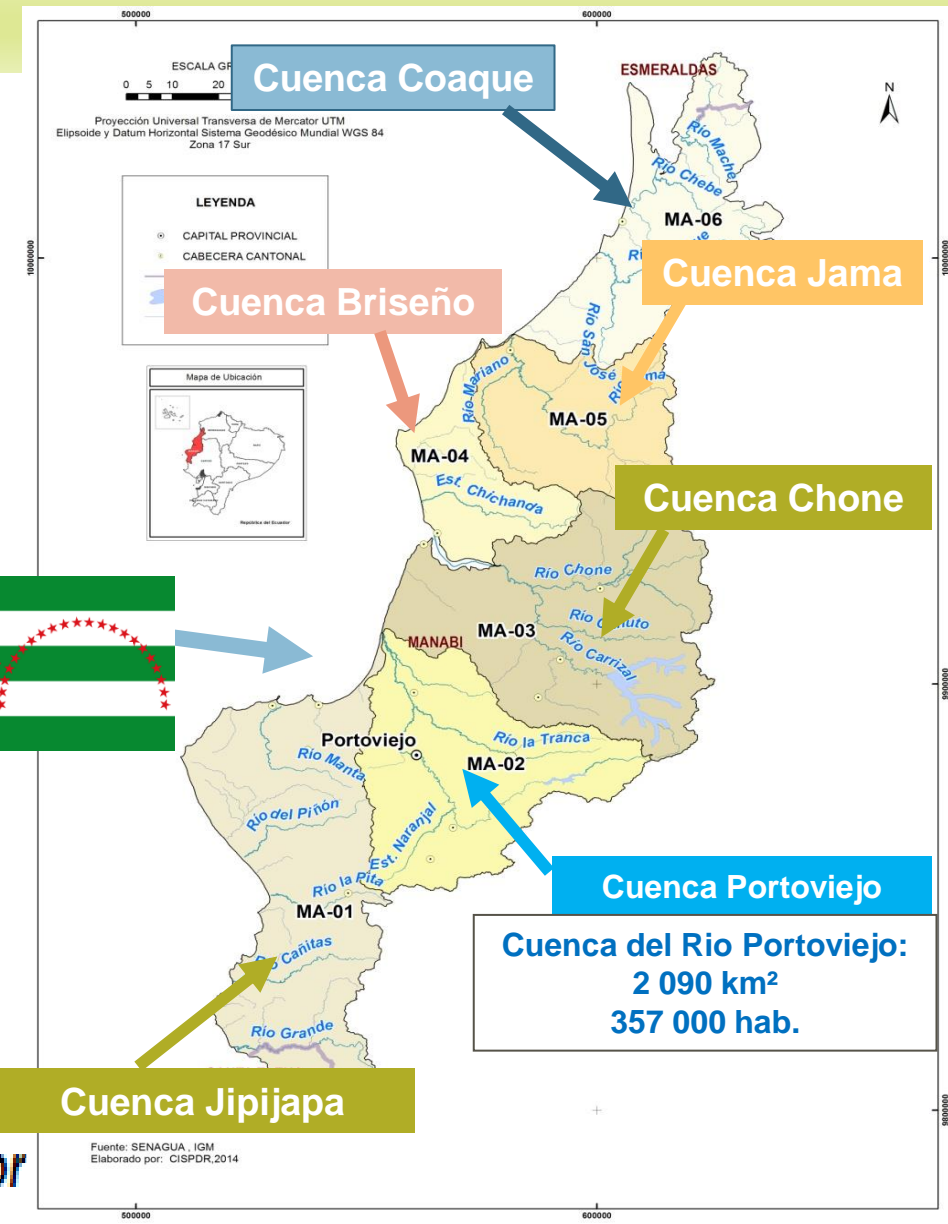
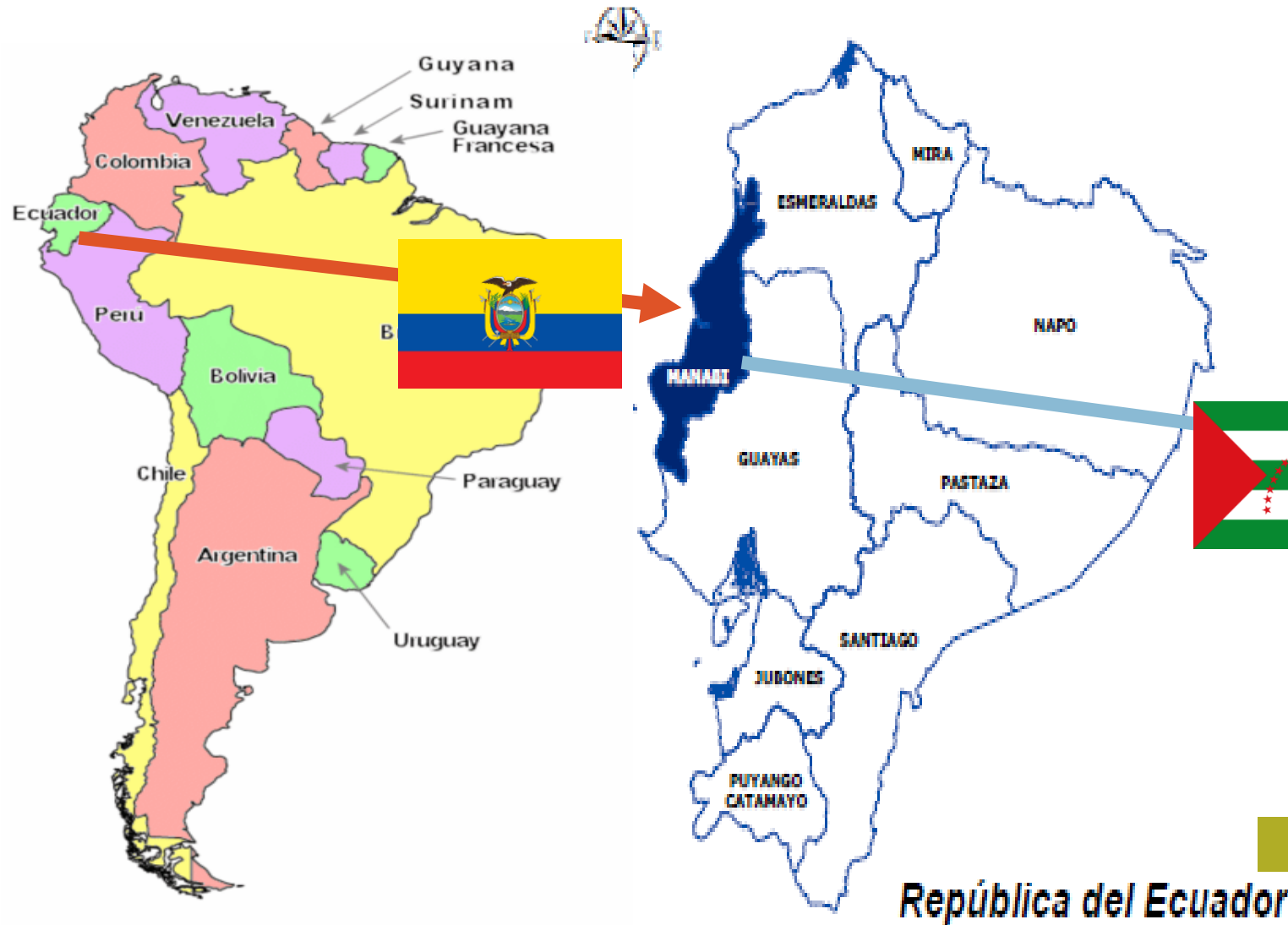
UN TESTIMONIO DESDE LA EXPERIENCIA

**Sr. Yofre Mendoza Zambrano, Comunidad Tierras Amarillas Cantón Rocafuerte,
Representante principal de las Juntas de Riego y Drenaje del Consejo de la Cuenca
del río Portoviejo, Manabí, Ecuador**

<https://www.facebook.com/yofreramón.mendozazambrano.3>

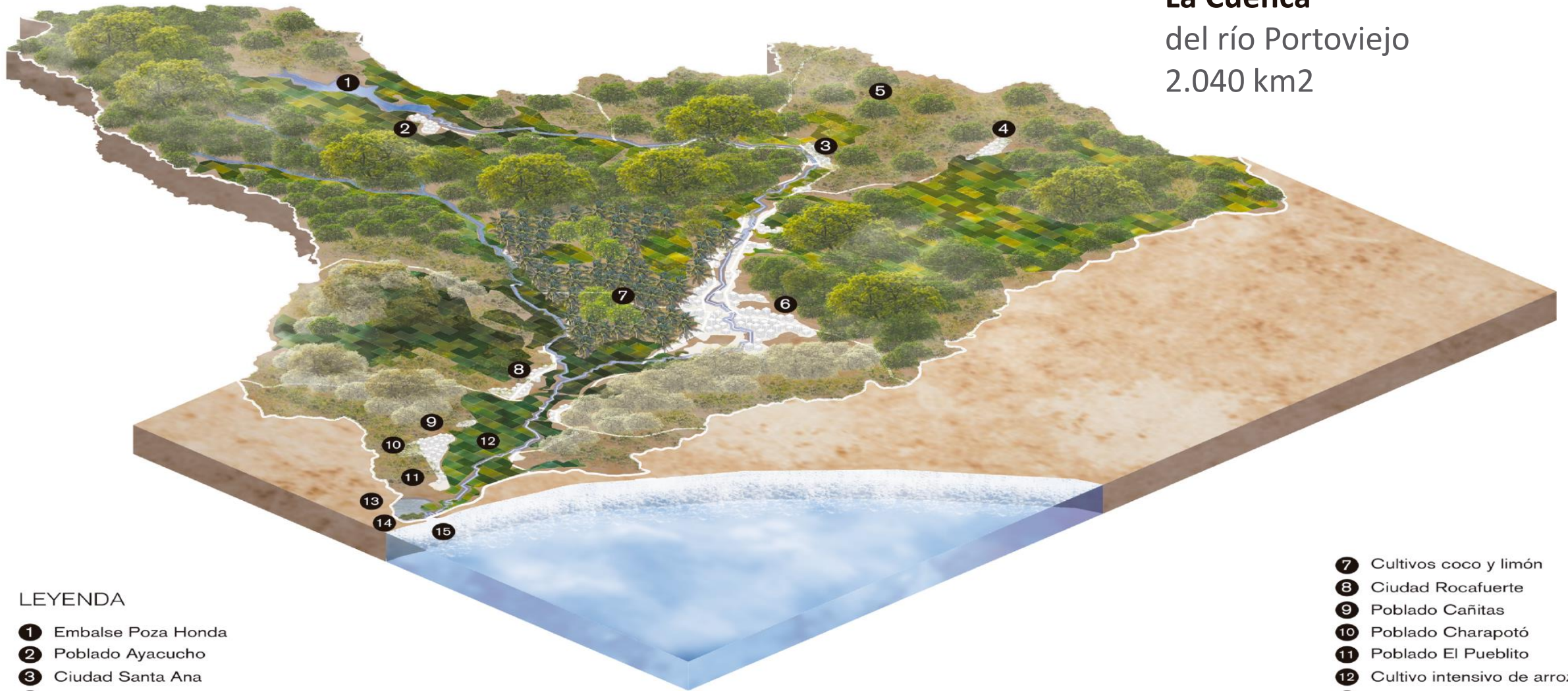
<https://www.facebook.com/ccdhm>

Ubicación de la Cuenca del río Portoviejo en la Demarcación Hidrográfica de Manabí.



Fuente: SENAGUA, IGM
Elaborado por: CISPDR, 2014

La Cuenca del río Portoviejo 2.040 km²



LEYENDA

- 1 Embalse Poza Honda
- 2 Poblado Ayacucho
- 3 Ciudad Santa Ana
- 4 Poblado Sucre
- 5 Deforestación
- 6 Ciudad Portoviejo


- 7 Cultivos coco y limón
- 8 Ciudad Rocafuerte
- 9 Poblado Cañitas
- 10 Poblado Charapotó
- 11 Poblado El Pueblito
- 12 Cultivo intensivo de arroz
- 13 Camaroneras
- 14 Manglar
- 15 Desembocadura

Suelos y Riego

La producción agrícola en la cuenca del río Portoviejo, se desenvuelve en escenarios rústicos, donde priman la falta de tecnología, formación y capacitación técnica, lo que la vuelve vulnerable frente a escenarios de sequía e inundaciones y la baja de precios, que no permite el desarrollo del sector agropecuario y un uso adecuado de los recursos hídricos relacionados con este sector.

Las tres preguntas claves a las cuales el usuario agrícola a veces falta de respuesta

Cual cultivo, donde, y cuando ?



Identificación de los cultivos adaptados al contexto

Uso y conservación de los suelos

Respetar los ciclos de los cultivos , y los periodos climáticos

Uso del suelo en la cuenca

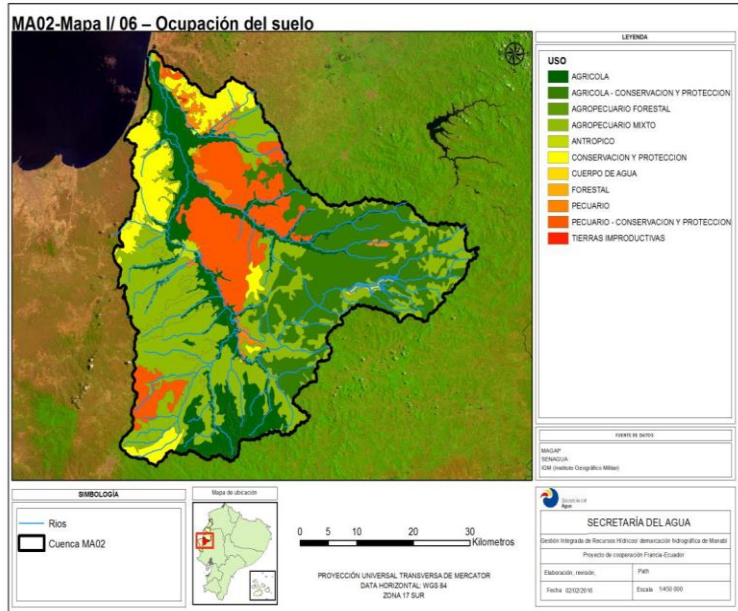


- El área de suelo de la Cuenca Portoviejo es de 208.959 ha.

- La producción agrícola estaba orientada a la soberanía alimentaria.

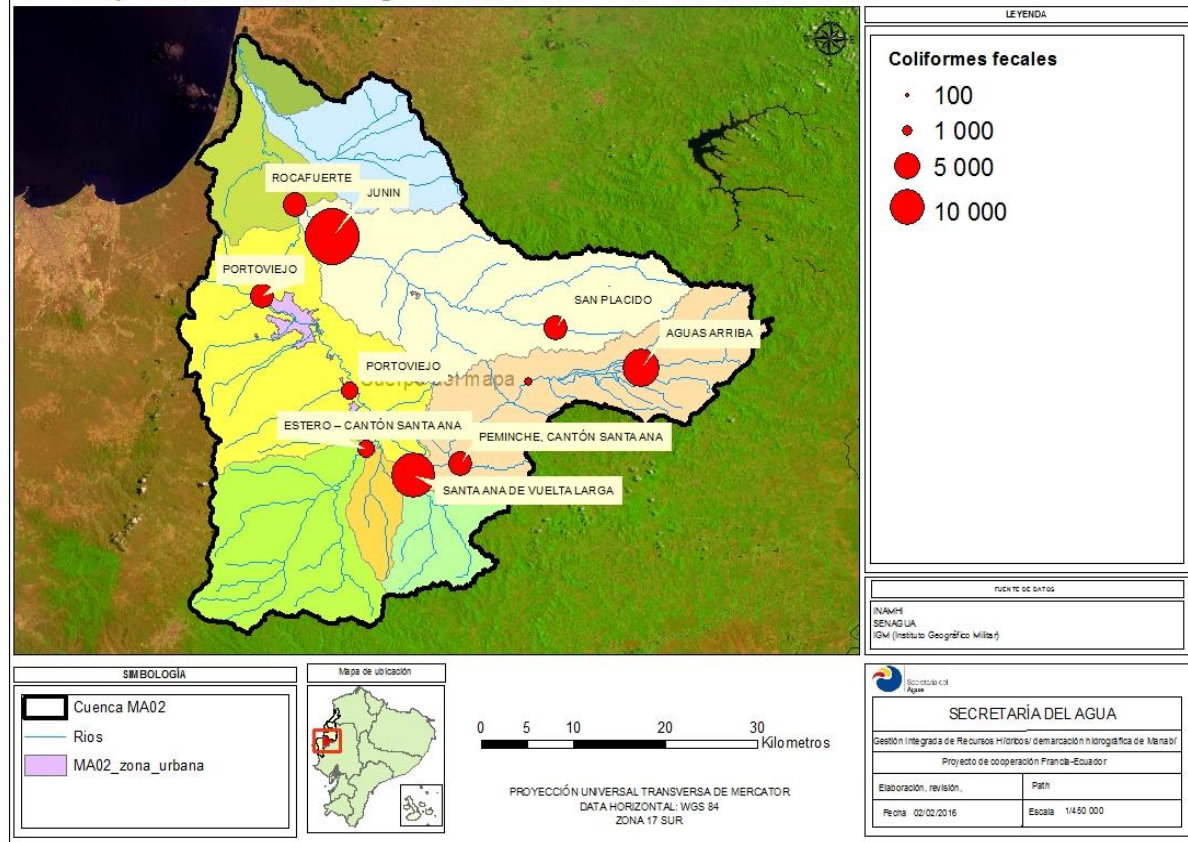
- El principal uso del suelo es de carácter agrícola, pasto, maíz, arroz, limón, plátano.

- Cambio de uso de suelo con actividades agroindustriales, pitahayas, camaroneras, pasto.



Estaciones de monitoreo de calidad del agua – Resultados de la contaminación del agua.

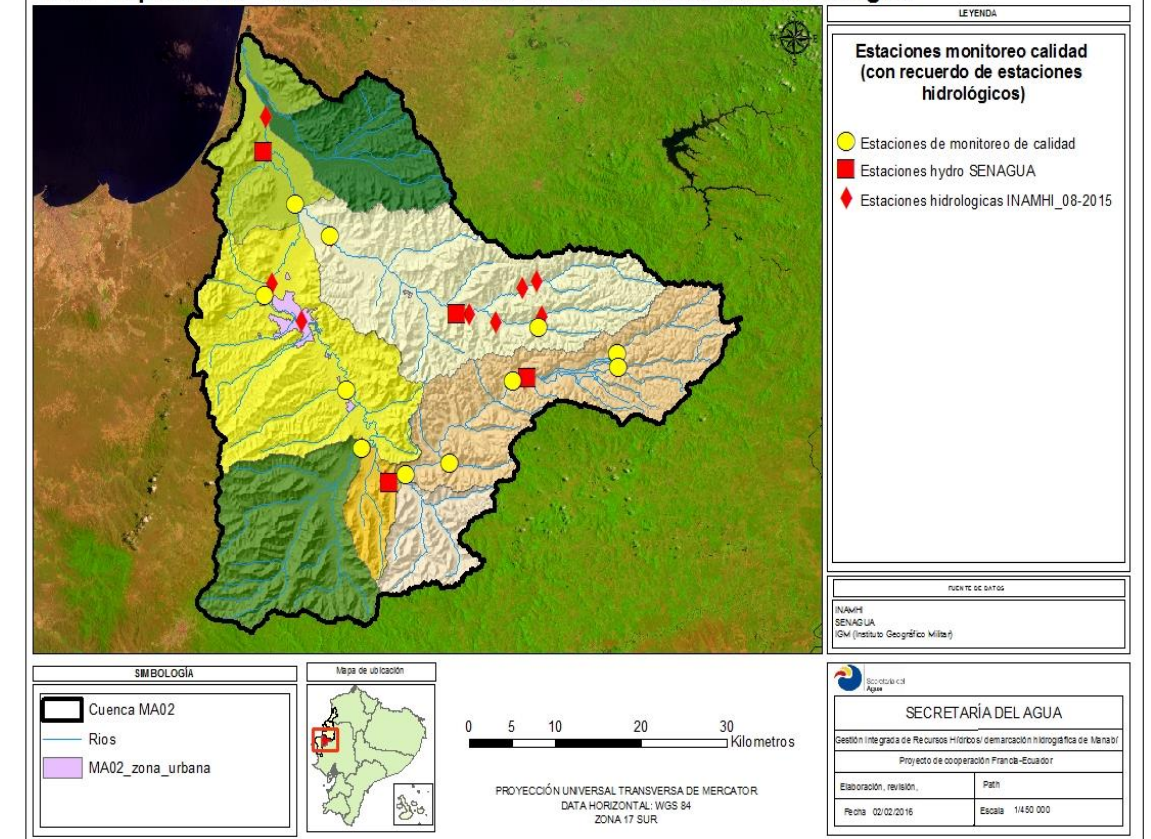
MA02-Mapa II/ 03a - Calidad del agua de los ríos año 2015 - Coliformes fecales



Los resultados de los monitoreos obtenidos demuestran altas valores de materia orgánica, coliformes tyF, nitritos, nitratos, sulfatos, productos descomposición materia orgánica y descarga aguas residuales por parte de los diferentes usos

11 estaciones de monitoreo de la calidad del agua existen en la cuenca hidrográfica del río Portoviejo, efectuando análisis físico, químicos y bacteriológicos

MA02-Mapa II/ 01c - Ubicación estaciones de monitoreo de calidad del agua



Uso de agroquímicos y contaminación

Porque el usuario moviliza agroquímicos en su producción ?

Dependencia de los agroquímicos para la
producción agrícola

En ciertos casos, falta de conocimiento

Sino también, porque existe una necesidad de
producción y de ingresos para los medios de vida

Y entonces ... cuales son las alternativas viables?

Planteamientos y soluciones

Integrar en una sola instancia de planificación, las demandas e intereses de la población asentada en el territorio de la cuenca con medidas de educación ambiental.

Potencializar la capacidad institucional y los recursos humanos y financieros de cada uno de los GAD's e instituciones existentes en el territorio de la cuenca, destinados a implementar planes de medidas.

Garantizar la participación de los diferentes sectores productivos, sociales e institucionales en la gestión de la mancomunidad de gobiernos autónomos descentralizados de la cuenca del río Portoviejo, para controlar la contaminación

Programa de medidas del consejo de cuenca

EJE B: Recuperar el buen estado químico y biológico del Río Portoviejo (en verano)

MEDIDA GENERAL B.1: Reducir considerablemente la contaminación agroquímica

Medida específica	Localización	Responsable	Calendario de realización	Indicadores	Tipo	Referente
B.1.1 - Capacitar los agricultores sobre el riesgo de contaminación del río debido al uso intensivo de agroquímicos en los suelos, difundir buenas prácticas agrícolas						
B.1.1.1 - Promover la racionalización en el uso de fertilizantes y plaguicidas	Cuenca UPHL: Zonas de cultivos intensivos	MAG y sector Agropecuario, GAD, MSP, SENAGUA, Consejo de Cuenca	2020-2024	Rendiciones de cuentas MAG Manabí e INIAP Portoviejo.	Capacitación CAP	MAG Manabí
B.1.1.2 - Organizar recolección de envases plásticos de agroquímicos	Cuenca UPHL DH	GP Manabí Asoc. Prof. ACPSA GAD	2021-2024	Número de centros de acopio en la cuenca y a nivel de la DH.	Técnico TEC	GP Manabí



Visión de cuenca



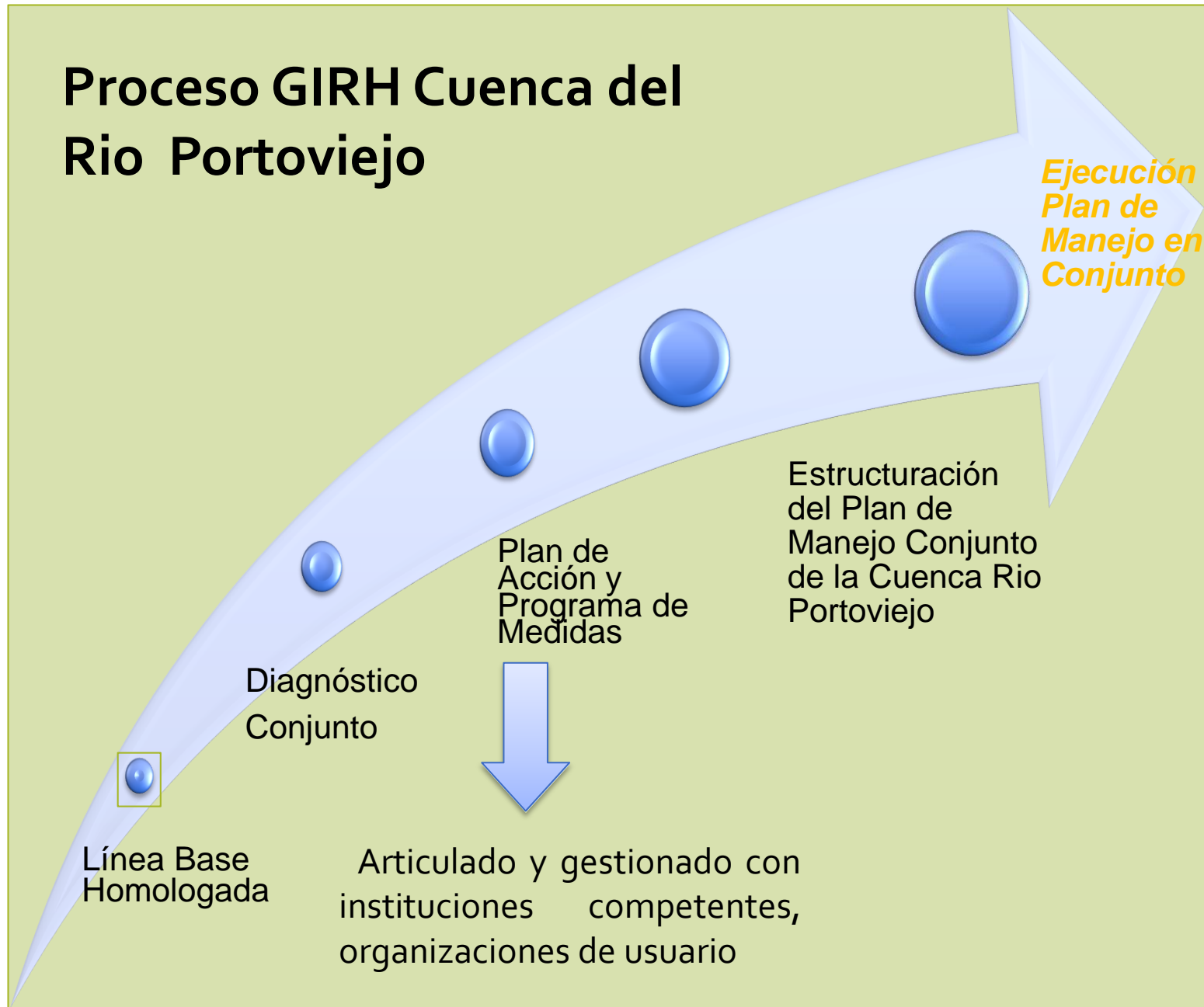
El usuario agrícola es uno de varios usuarios de una cuenca. Como facilitar la emergencia de una visión de cuenca de río arriba hasta río abajo?

Lugares de participación

Herramientas de planificación

Toma en cuenta de la articulación de los actores

Proceso GIRH Cuenca del Rio Portoviejo



➤ Para tener un mecanismo ordenado de gestión y desarrollo del espacio hidrográfico-territorial, costo de los estudios \$ 2, 000.000

➤ La gestión sostenible de los recursos naturales y del ambiente requiere de una visión al corto, mediano y largo plazo con herramientas, instrumentos, acciones congruentes a la realidad.

➤ Para identificar los recursos, problemas, potencialidades de la cuenca media y alta del rio Portoviejo como sus debilidades y priorizar sus soluciones.

➤ Para hacer más eficientes en el uso de recursos económicos, humanos y logísticos, de las instituciones competentes en el tema.

➤ Para identificar los niveles de responsabilidad de los actores concurrentes en la cuenca hidrográfica sean públicos o privados.

➤ Se requiere apoyo y la colaboración para su ejecución.

Conclusión - Escenarios



GRACIAS

