



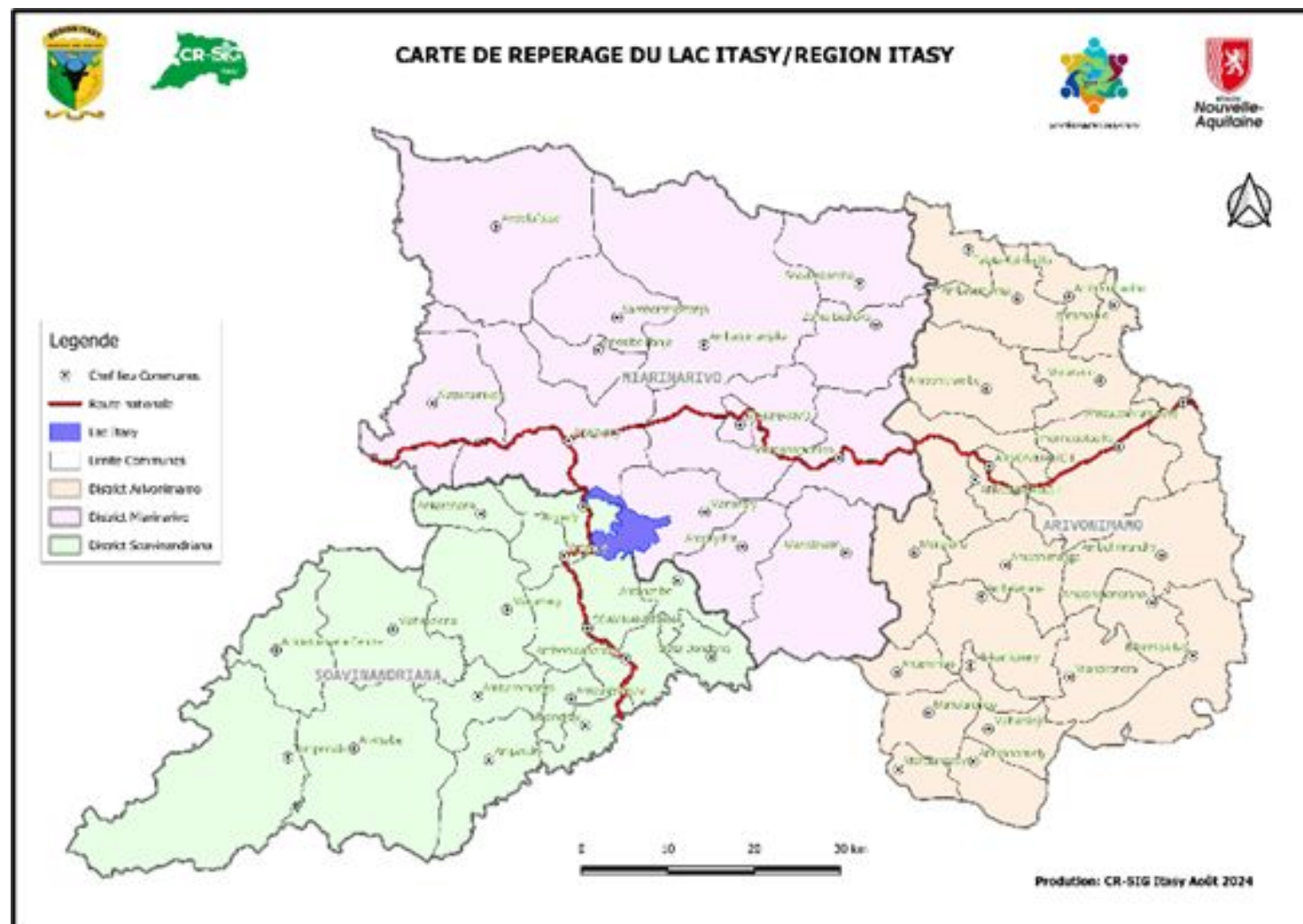
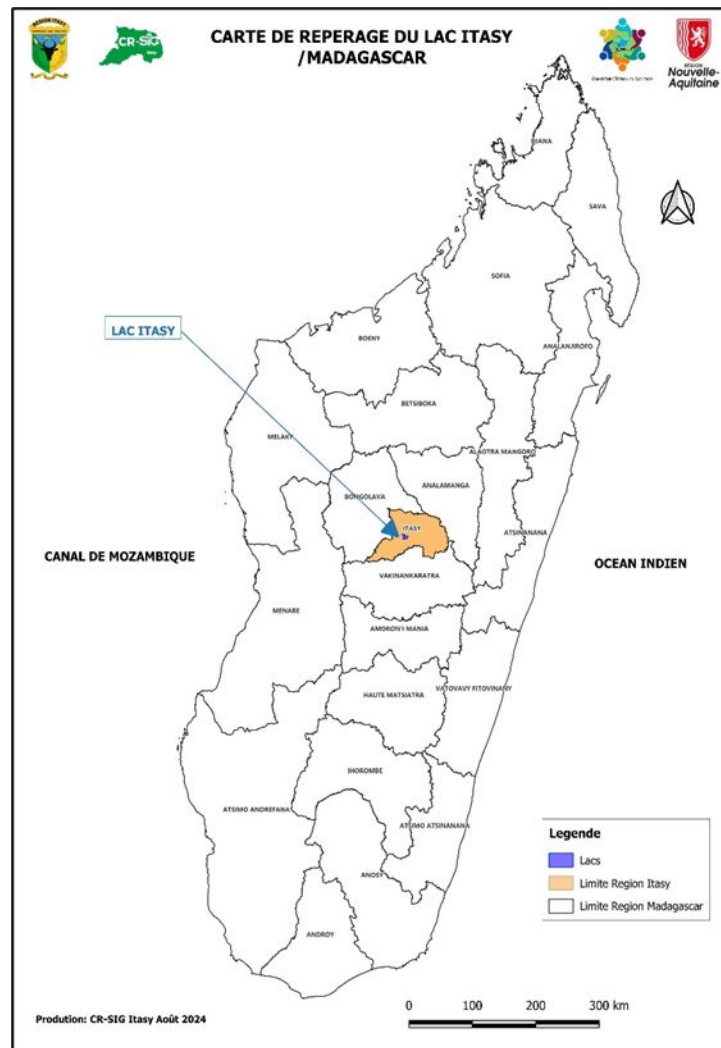
# Restauration de l'état écologique de l'eau à travers une bonne gouvernance : cas du COGELI en Itasy





# Cas du Lac Itasy

Périmètre : 144 km.  
Superficie : 677 km<sup>2</sup>  
Altitude minimale : 1223 m  
Altitude maximale : 1826 m  
Communes limitrophes: 10





# CAS DU LAC ITASY



Phénomène d'érosion sur brûlis



Pratiques agricoles non-maitrisées



Comblement du lac – Phénomène d'ilots flottants



# CAS DU LAC ITASY



Pratiques traditionnelles d'assainissement



Déversoir du lac – Impacts de l'érosion et des pratiques illicites



Dobovato (étang rocher)

# CONSTATS SUR LE LAC ITASY

## Causes

Dépendance des agriculteurs à l'usage des produits chimiques

Pratique des DAL

Mauvaise gestion des eaux usées

Exploitation minière abusive

Pratique des feux/défrichement

## Etats

Pollution des cours d'eau et du lac

Comblement du lac

## Effets

Diminution de la population piscicole du lac et disparition de certaines espèces

Baisse de l'attrait touristique

Prolifération des maladies: eau non potable et insalubre

Diminution de la production agricole : assèchement de la végétation et du sol

## Enjeux

Perturbation du réseau hydro agricole

socio-économique, humaine et environnemental dans une perspective de durabilité

## Réponse

Contrat lac et COGELI





## Membres de l'AG du COGELI

•CAS DU LAC ITASY