

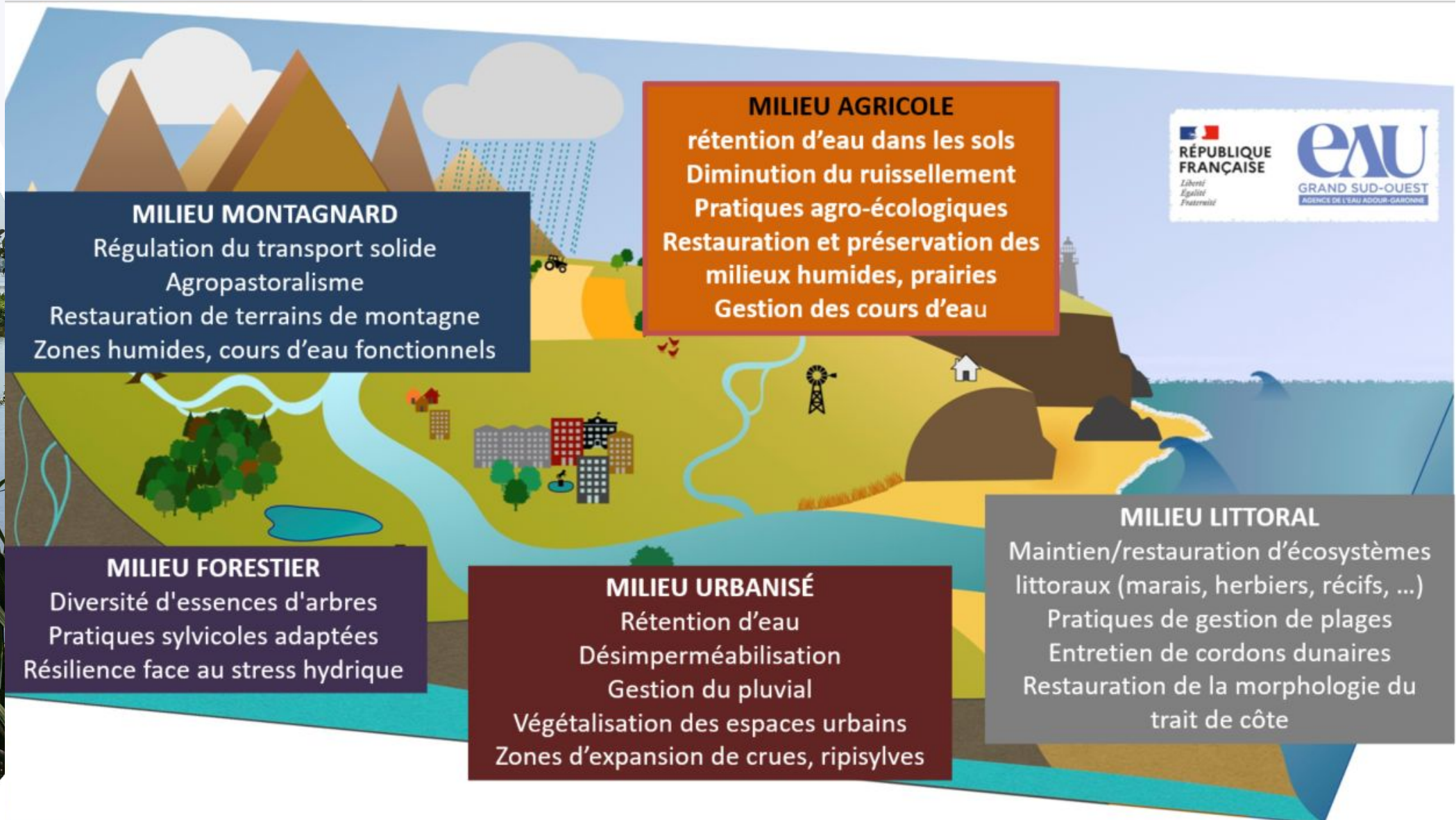


Les **Solutions Fondées sur la Nature** et la gestion de l'eau à l'échelle des bassins versants

*Sylvie Jégo, cheffe de service Biodiversité Agriculture Milieux Aquatiques
Agence de l'eau Adour-Garonne*

Assemblée générale mondiale du RIOB
6 – 10 Octobre 2024, Bordeaux

Tous les milieux sont concernés et le cumul des SfN à l'échelle du bassin versant est une clé pour des effets significatifs



Tous les milieux sont concernés et le cumul des SfN à l'échelle du bassin versant est une clé pour des effets significatifs



Un travail sur les Solutions fondées sur la Nature engagé à la demande du comité de bassin

Une demande du Président du Comité de bassin - Décembre 2021

Les solutions fondées sur la nature doivent constituer une solution-phare en matière d'adaptation, et aussi d'atténuation au changement climatique.

Les potentialités de ces solutions doivent être évaluées, objectivées et renforcées.

Un GT SfN est constitué et 3 axes de travail sont définis de 2022 à 2024

<u>Année 1</u>	<u>Année 2</u>	<u>Année 3</u>
Valoriser les premiers retours d'expérience et Identifier les connaissances à compléter	Poursuivre la valorisation de retours d'expériences, Identifier les freins et trouver des leviers d'actions, et Quantifier les services rendus et co-bénéfices	Valoriser les résultats et Déployer les SfN en s'appuyant sur un réseau diversifié d'acteurs du bassin

AXE 1 : COMMUNICATION ET PRODUCTION DE LIVRABLES

AXE 2 : CONNAISSANCES, FREINS-LEVIERS, CHIFFRAGE

AXE 3 : SITES PILOTES, INSTRUMENTATION, EXPERIMENTATION

MISE EN ŒUVRE ET SUIVI TOUT AU LONG DES 3 ANNEES



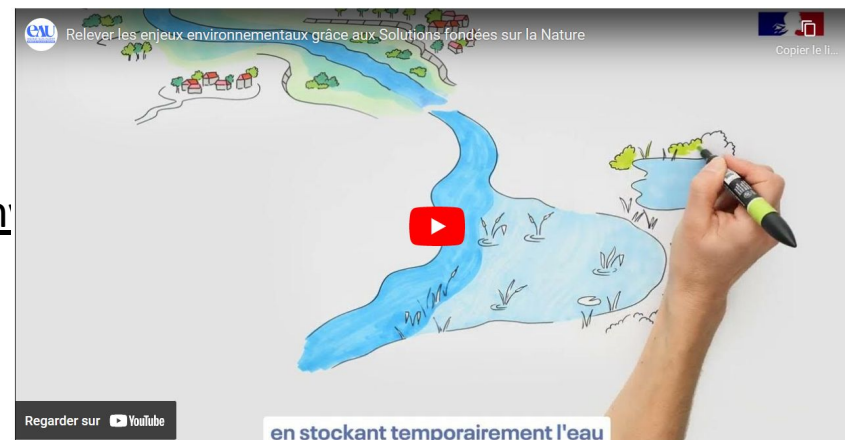
Des traductions concrètes du programme = FAIRE CONNAITRE



Articles Newsletter, Interviews, vidéos,...

Diffusion sur les réseaux sociaux, participation colloques, séminaires, émission TV...

<https://eau-grandsudouest.com/medias/videos/relever-enjeux-environnementaux-grace-aux-solutions-fondees-nature>



Un forum dédié coorganisé avec l'OFB Life intégré Artisan

 
Le climat change, adaptons-nous
avec la nature

Forum Alliance nature & adaptation

Eau et Biodiversité : faisons de nos territoires
une solution pour le climat

10 & 11 juin 2024 - Toulouse

Des traductions concrètes du programme = VALORISER

Elaboration d'un catalogue de fiches retours d'expérience des SfN mises en œuvre dans le bassin Adour-Garonne

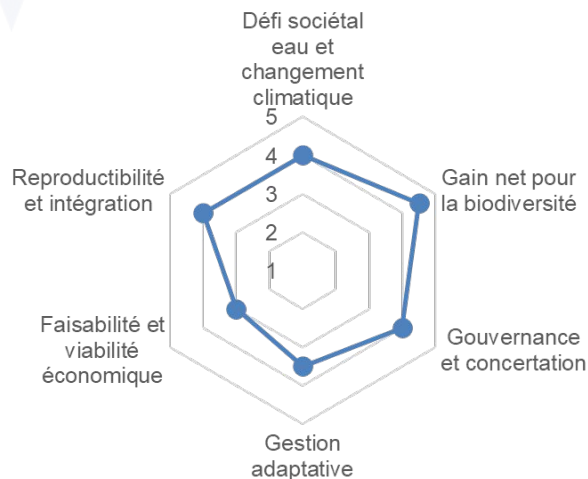


Un travail sur la définition des critères d'identification d'une SfN

- Défi sociétal liés aux enjeux eau
- Gain net pour la biodiversité et les fonctionnalités écosystémiques
- Gouvernance et concertation
- Gestion adaptative et durabilité
- Faisabilité et viabilité économique
- Intégration et durabilité



La constitution d'une banque de projets pouvant donner lieu à l'élaboration de fiches de retour d'expérience



RÉPUBLIQUE FRANÇAISE
EAU GRAND SUD-OUEST

FICHE D'IDENTITÉ DE SOLUTIONS FONDÉES SUR LA NATURE
 Syndicat mixte du bassin versant Tarn Amont - SMBVTA

RESTAURATION DES ZONES D'EXPANSION NATURELLE DES CRUES SUR LE BASSIN VERSANT DU CERNON-SOULZON

CONTEXTE ET ENJEUX

Le Cernon, affluent du Tarn, possède un bassin versant topographique de 220 km². Situé en zone karstique, les lentes hydrogéologiques sont différentes avec un bassin estimé à 200 km². Ce bassin est régulièrement soumis à des épisodes méditerranéens. Suite à la crue plus que centennale du 28 novembre 2004, le syndicat de bassin versant a lancé des études d'incidences hydromorphologique et hydraulique au niveau des secteurs à enjeux des traversées des centres-bourgs de Saint-Rome-de-Cernon et Saint-Georges-de-Luzençon.

Le projet a pour ambition une approche globale à l'échelle du bassin versant pour mieux comprendre les phénomènes de crues et réduire l'impact des inondations sur les zones urbanisées des deux villages, tout en respectant le fonctionnement naturel des écosystèmes aquatiques par la restauration de zones d'expansion naturelle de crues (ZEC).

DÉFIS SOCIÉTAUX

- Atténuation et adaptation au changement climatique
- Sécheresses des régions rurales
- Création de liens sociaux



OBJECTIFS

- Comprendre les phénomènes de crues et améliorer le fonctionnement hydraulique du Cernon en réduisant leur impact sur les zones urbanisées.
- Garantir la sécurité du public et la pérennité des usages riverains.
- Restaurer la qualité morphologique et écologique du Cernon et ses milieux naturels associés par des suppressions d'enrochements et de remblais exogènes, l'effacement d'un seuil en rivière et la suppression de mersons.
- Déplacer les enjeux présents sur le site tels que des maisons d'habitations, un chemin rural, une zone sportive, des infrastructures réseaux d'eau, de gaz...
- Amélioration du cadre de vie des riverains.

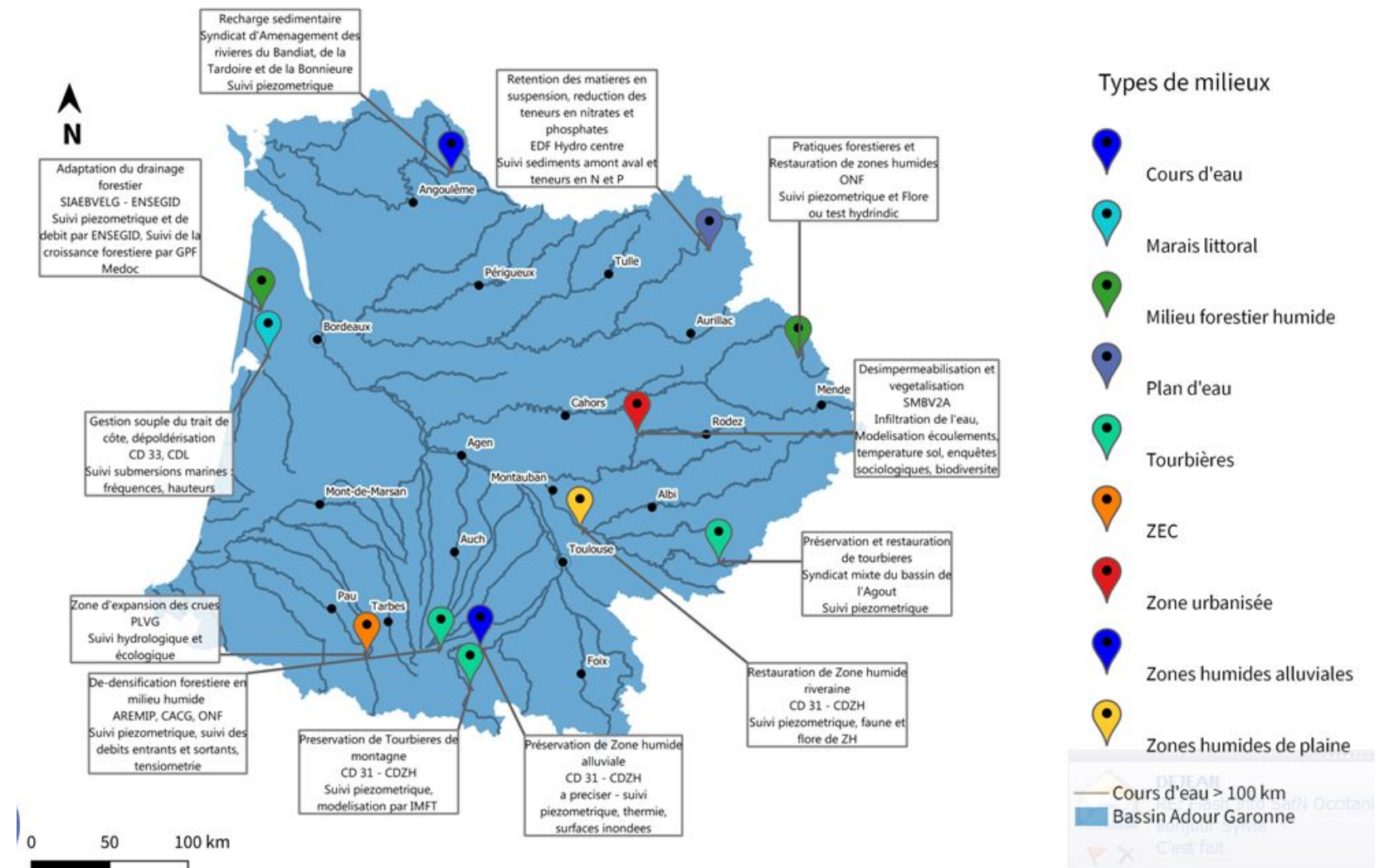
ACTIONS MISES EN ŒUVRE

- Étude hydrodynamique à l'échelle du bassin versant, pour comprendre la genèse des crues, le rôle du karst et définir les possibilités de ralentissement dynamique des écoulements qui a abouti à une connaissance détaillée du fonctionnement hydrodynamique du bassin et à l'identification de 22 zones d'expansion de crues à préserver (153 ha)
- Études opérationnelles de faisabilité de reconquête de zones d'expansion naturelle des crues sur Saint-Rome-de-Cernon et Saint-Georges-de-Luzençon
- Travaux de restauration des ZEC de Saint-Rome-de-Cernon et de Saint-Georges-de-Luzençon dont :
 - l'aménagement du lit du Cernon, de ses abords et renaturation des berges
 - la réalisation d'une fouille d'archéologie préventive sur St-Georges-de-Luzençon en préalable à la suppression du seuil
- Création d'outils de sensibilisation à destination du grand public et des scolaires
- Animation territoriale dans le cadre de la compétence GEMAPI avec :
 - la création du SMBV Tarn amont en avril 2018 par le regroupement de 3 syndicats de rivières
 - la labellisation d'un PAPI d'intention 2018-2021 puis d'un PAPI COMPLET en 2023 et élaboration d'un plan d'action agricole

ÉTAPES CLÉS	PHASE PRÉALABLE (ÉTUDES, FONCIER...)	PHASE TRAVAUX
2015-2019	Étude de faisabilité	2019
		2022
		2024

Des traductions concrètes du programme = CONNAÎTRE

Constitution d'un réseau de site pilotes instrumentés avec la mise en place de suivis hydrologiques afin de quantifier les services rendus vis-à-vis de l'eau

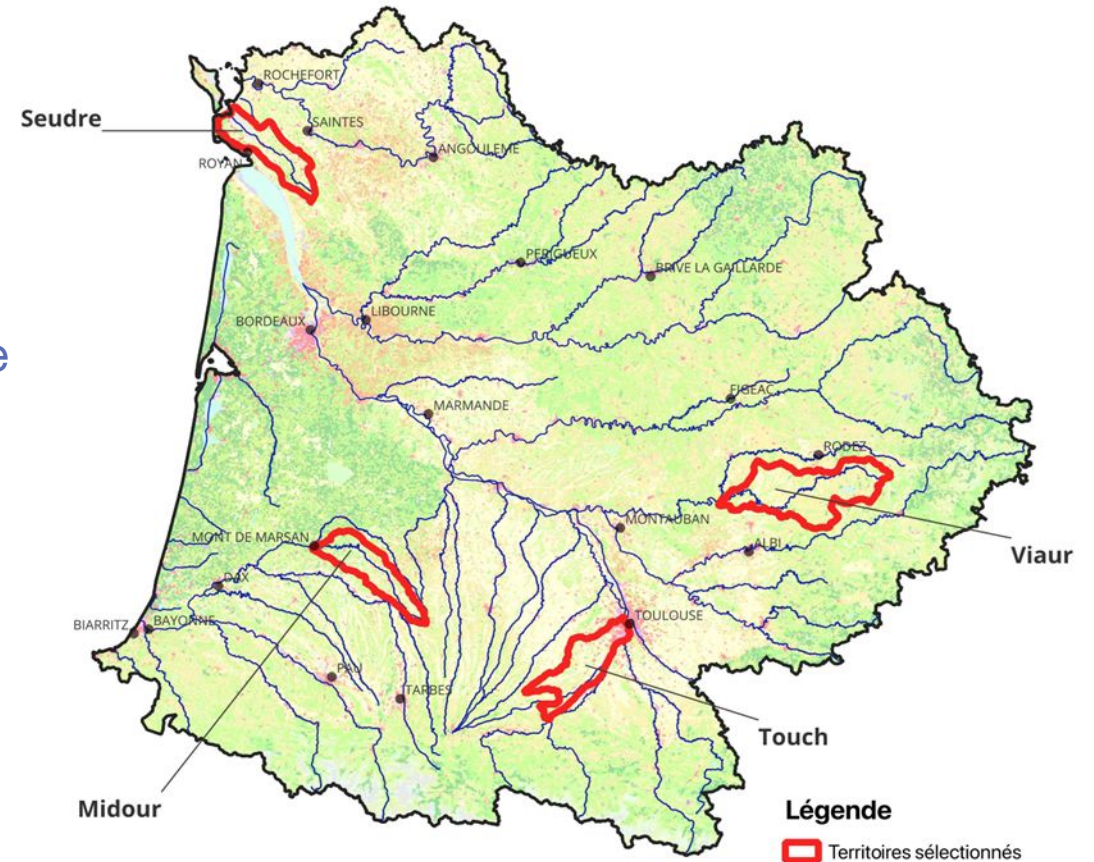


Des traductions concrètes du programme = MASSIFIER, DÉPLOYER

Elaboration d'une stratégie de déploiement des SfN à l'échelle des bassins versants par un travail d'animation sur 4 territoires du bassin Adour-Garonne

- ∅ Sensibiliser et acculturer les acteurs territoriaux aux SfN
- ∅ Les accompagner dans l'identification de SfN déjà présentes et à déployer sur leur territoire
- ∅ Encourager, inspirer et accompagner le passage à l'acte

4 territoires d'expérimentation
Seudre, Midour, Touch, Viaur



Pour en savoir plus

Pour en savoir plus

Lien vers le site internet de l'Agence

<https://eau-grandsudouest.fr/newsletters/solutions-fondees-nature-agence-eau-a-dour-garonne-un-objectif-commun>

Lien vers le site du Life intégré ARTISAN

<https://www.adaptation-changement-climatique.gouv.fr/initiatives/projet-life-integre-artisan>

Lien vers inscription au Forum Alliance nature & adaptation

[PROGRAMME-OFB-ARTISAN.pdf \(ptolemee.com\)](#)