

**Anticiper le changement
climatique
en s'engageant dans
un plan d'économies
d'eau
auprès des usagers
de Bordeaux Métropole**



Economiser l'eau, un enjeu majeur

- Répondre au Plan Eau national : pour une gestion résiliente et concertée de l'eau

ENJEU N°1

sobriété
des usages

→ Compter la ressource,
planifier son usage et l'écono-
miser.

ENJEU N°2

optimiser la
disponibilité

→ Réduire les pertes, valoriser les
eaux non conventionnelles et
améliorer le stockage.

ENJEU N°3

préserver
la qualité

→ Prévenir les pollutions
diffuses, préserver et restaurer
le grand cycle de l'eau.

ÉCONOMISER L'EAU
POUR TOUS LES ACTEURS

OBJECTIF

-10 % d'eau prélevée d'ici 2030

- Être acteur du SAGE « Nappes Profondes » (surexploitation de l'Eocène)

- Jouer sur la demande : Economiser
- Substituer
- Jouer sur l'offre : de nouvelles ressources

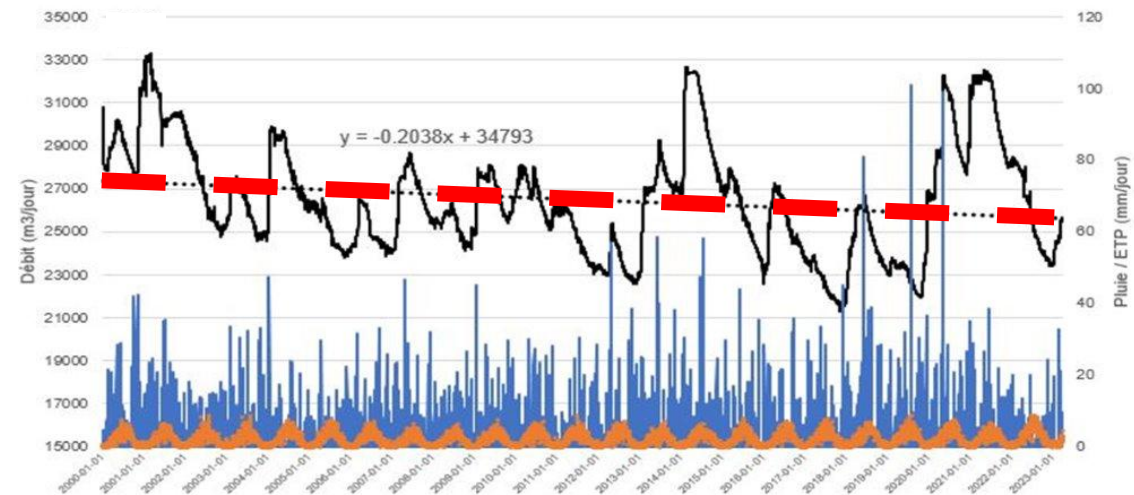


Un équilibre besoins / ressources fragile et menacé à l'échelle de la métropole



□ plusieurs facteurs influent sur l'équilibre besoins / ressources en eau

- **Hydrogéologiques** : surexploitation Eocène, stock VS flux
- **Environnementaux** : influence du changement climatique sur les t° et la capacité des ressources
- **Démographiques** : attractivité métropole
- Etc.

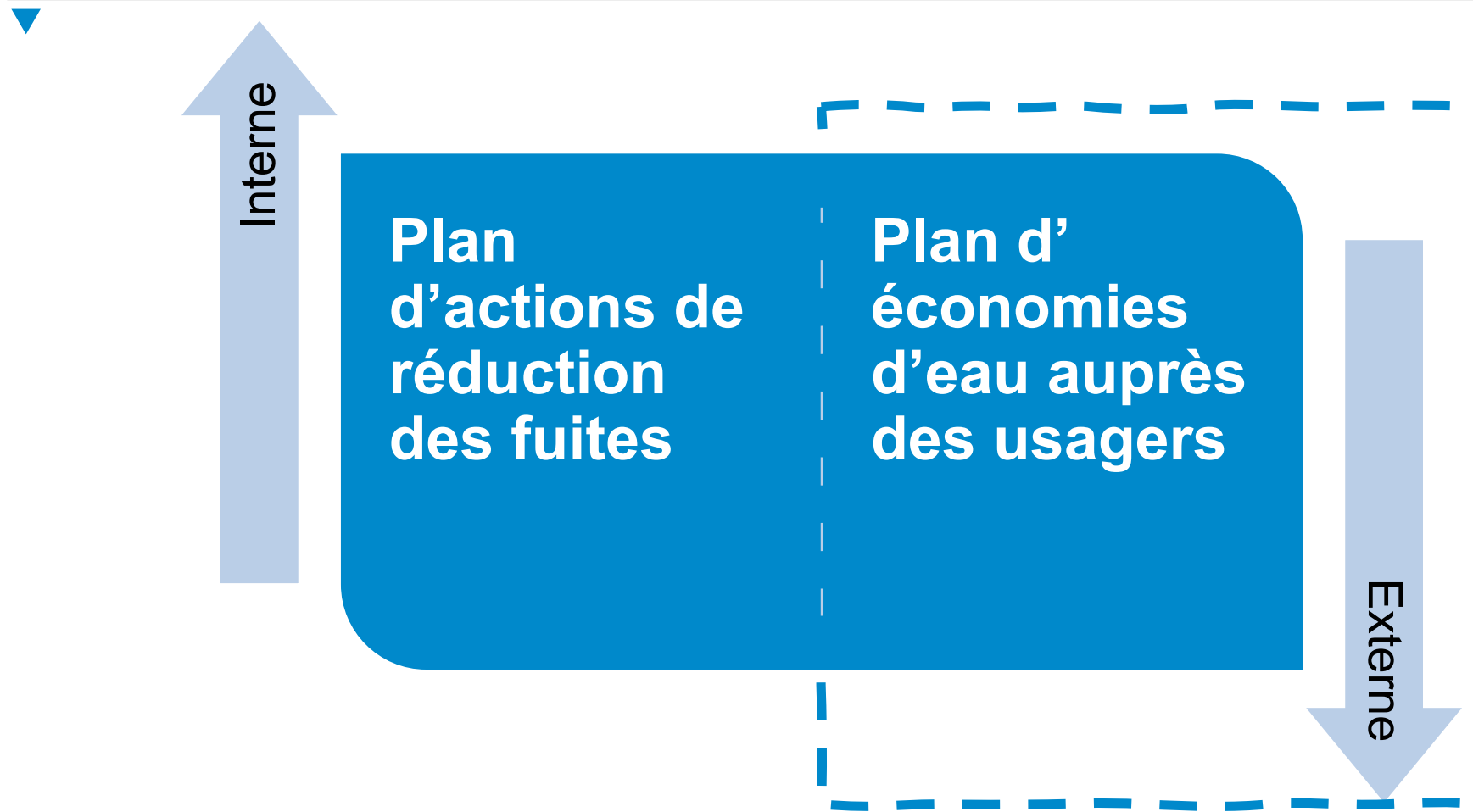


Source : débits captage Budos, données REBM

- Observation d'une baisse de débit depuis 20 ans sur le captage Budos (Oligocène)



L'engagement de la Régie pour la préservation de l'eau potable



Objectifs du plan d'économies d'eau auprès des usagers



Encourager la consommation responsable de l'eau potable via 2 axes principaux

1. Améliorer la connaissance des usages :

Mieux connaître les consommations par typologie d'utilisateur / d'usages
Mieux mesurer les consommations dans le temps

2. Déployer des plans d'actions spécifiques :

Adaptés aux différentes typologies d'utilisateurs / d'usages



Réduction des
consommations
d'eau potable

Mobiliser de nombreuses parties prenantes locales (internes, institutionnelles, techniques) et retour d'expérience



L'appel à projets de l'Agence de l'Eau Adour-Garonne : une opportunité collective

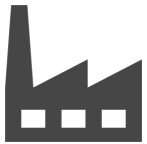


Premières cibles du plan d'économies d'eau



Particuliers + gestionnaires d'immeubles

- 75% des volumes facturés



Commerces et industriels

- Identification des principaux gisements d'économies d'eau parmi les industriels
Zoom sur la presqu'île Ambès (**usine d'eau industrielle**)
- Opportunité d'action auprès des bars et restaurants de la ville de Bordeaux



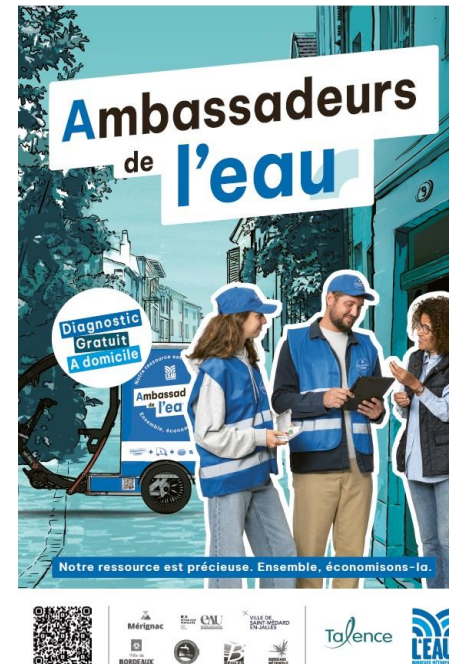
Administrations & collectivités

- Le quartier administratif de Mériadeck (secteur tertiaire)
- Les établissements de santé
- Quelques établissements scolaires
- ▶ par souci d'exemplarité



Zoom sur l'expérimentation « ambassadeurs de l'eau »

- En complément d'une large campagne de communication ...



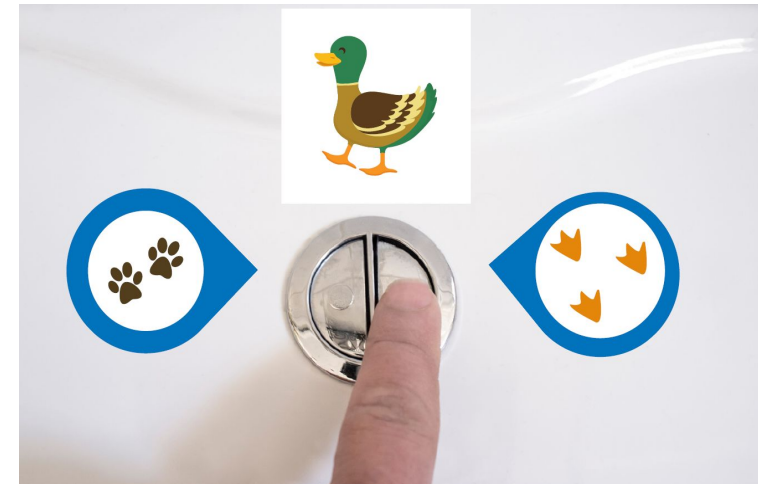
- Porte à porte chez les usagers domestiques pour sensibiliser et distribuer/installer des d'équipements hydroéconomes

Zoom sur l'expérimentation « ambassadeurs de l'eau »

- Porte à porte dans les bars et restaurants pour sensibiliser et distribuer/installer des équipements hydroéconomiques et des nudges dans les sanitaires

Le nudge = une incitation **douce et efficace**

Plutôt que de culpabiliser, le nudge vise à **sensibiliser** à l'environnement et à orienter subtilement les choix des individus vers des comportements plus écologiques.



Merci pour votre attention

francoise.goulard@leaubm.fr

