

« EURO-RIOB 2022 »

**20<sup>ème</sup> Conférence Int. pour la mise en œuvre des directives européennes sur l'eau - 26-29 Septembre 2022, Annecy, France**

**Session 1. Restauration de la continuité écologique**

# **Restauration de la continuité dans le bassin du Rhin: l'action transfrontalière de la CIPR**



**Adrian Schmid-Breton**  
**(Commission pour la Protection du Rhin - CIPR)**



Internationale  
Kommission zum  
Schutz des Rheins

Commission  
Internationale  
pour la Protection  
du Rhin

Internationale  
Commissie ter  
Bescherming  
van de Rijn

# Le bassin du Rhin



**Longueur: 1233 km**  
**Navigable: 825 km**  
**(Bâle-Rotterdam)**

**Habitants:**  
**60 millions dans 9 Etats**

**Eau potable:**  
**env. 30 millions**  
**de personnes**

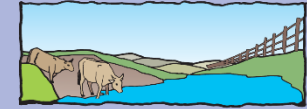
**Industries, Activités économiques (ex. Port de Duisbourg), Energie, Agriculture, Loisirs, ...**

***CIPR: OIG créée en 1950, 9 Etats + UE, organisation décentralisée, mesures financées et mises en œuvre nationalement, 3 langues***

## Le fleuve idéal



... pour la protection de la nature



... pour l'agriculture



... pour le drainage



... pour la navigation



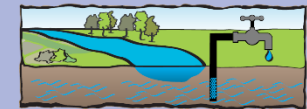
... pour les loisirs



... pour l'économie



... pour la production hydroélectrique



... pour l'eau potable

# Restauration écologique: au coeur des missions de la CIPR

➤ **1ère Phase 1950 – 1970/80**

➤ **1986 - Accident de Sandoz (CH)**

➤ **1987 - Programme d'Action Rhin** (*Amélioration des écosystèmes et réintroduction d'espèces éteintes (saumon comme symbole!)*)

➤ **1999 – Convention pour la Protection du Rhin**

*« Préservation, amélioration, restauration et développement durable de l'écosystème Rhin (dont habitats pour faune et flore) en raison de l'importance du Rhin comme voie navigable et des différents usages auxquels il restera également soumis à l'avenir. »*

➤ **2000 - Programme Rhin 2020**

➤ **2000 - Directive Cadre Eau de l'UE**

➤ **2009 – 1er PGE, Plan directeur poissons migrateurs**

➤ **2020 - Programme Rhin 2040, 3ème PGE**

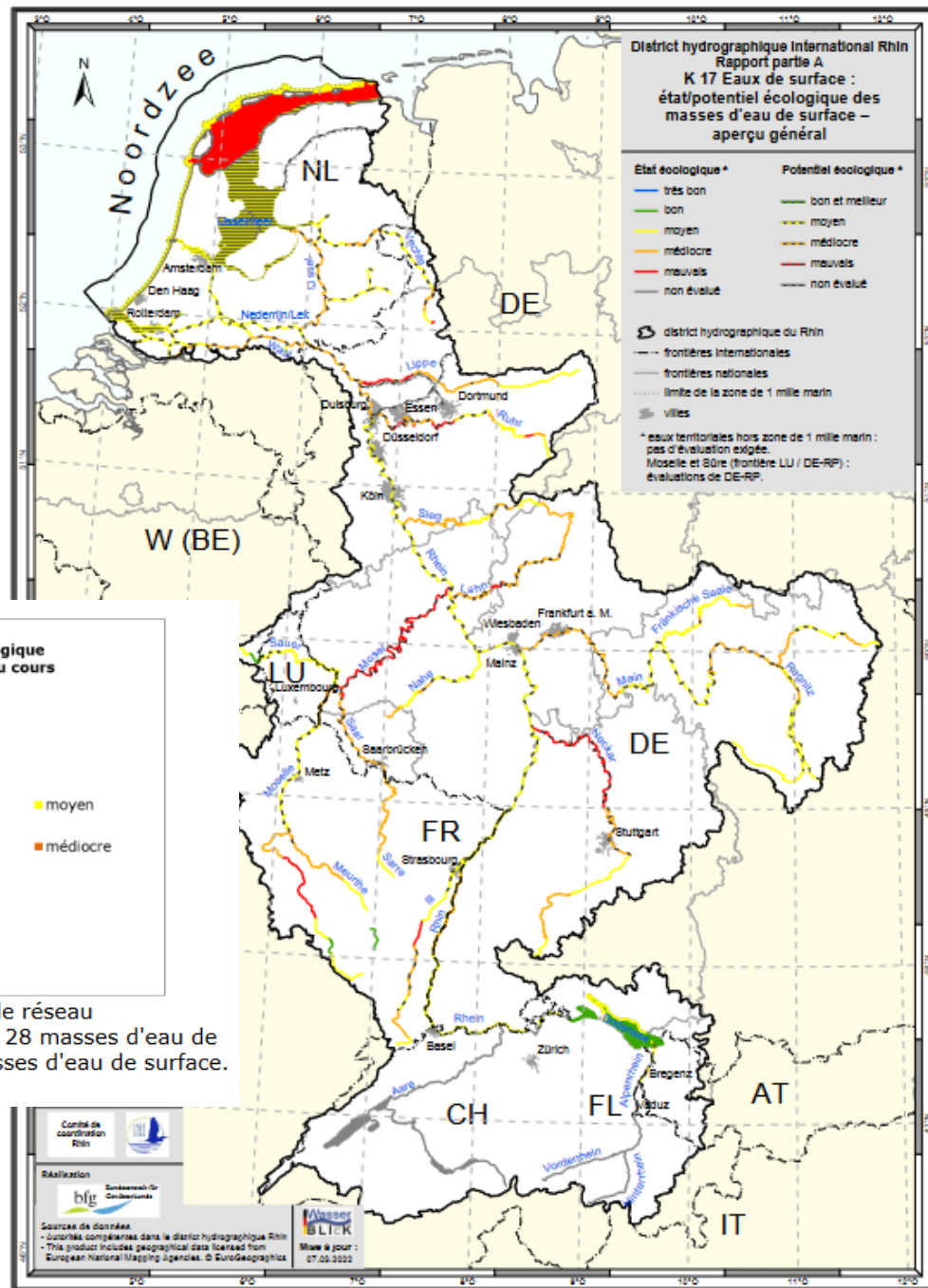
*Objectif « biodiversité » Rhin 2040: Améliorer l'écosystème, restauration, habitats connectés et biodiversité enrichie, Rhin « trame verte »*



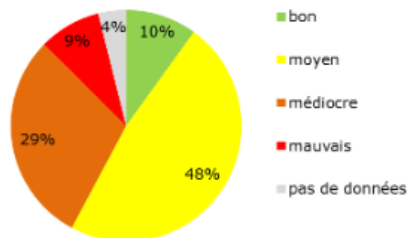
# Etat écologique DCE

Plan de gestion  
2022 - 2027  
coordonné au  
niveau international du  
district  
hydrographique  
international  
Rhin

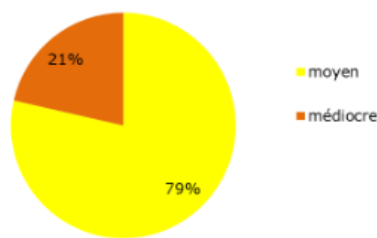
(partie A = partie faitière)



État écologique / potentiel écologique  
des 230 masses d'eau de surface dans le réseau  
hydrographique de base du DHI Rhin  
(bassin > 2 500 km<sup>2</sup>)

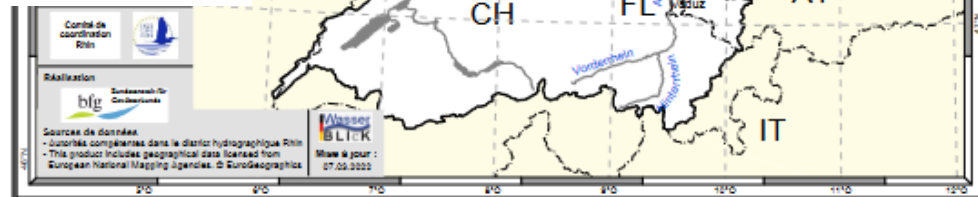


État écologique / potentiel écologique  
des 28 masses d'eau de surface du cours  
principal du Rhin

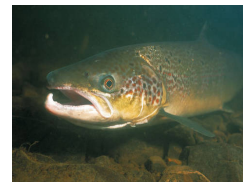


**Figure 12 :** état/potentiel écologique des 230 masses d'eau de surface dans le réseau hydrographique de base du DHI Rhin (bassins > 2 500 km<sup>2</sup>, à gauche) et des 28 masses d'eau de surface sur le cours principal du Rhin (à droite) sur la base du nombre de masses d'eau de surface. Mise à jour : mars 2022 ; données sans la Suisse, voir ci-dessus

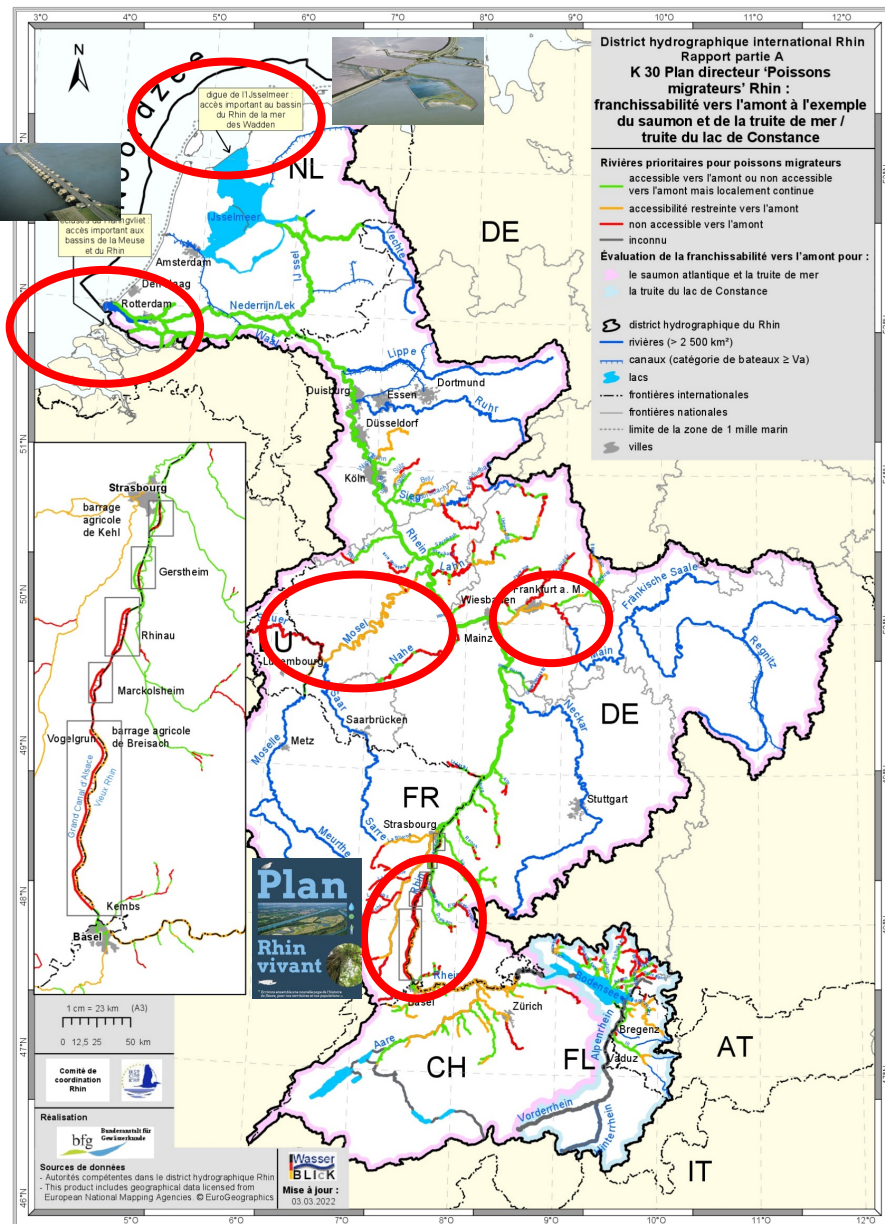
**Etat écologique moyen  
= Pas d'efforts ni de succès?**



# Plan directeur „Poissons migrateurs“ (inclu dans PGE):



- Rétablir la continuité du cours principal et d'affluents du Rhin (montaison/dévalaison)
- Amélioration des habitats
- Réintroduction de petits saumons (saumon éteint en 1958)
- Grands nombres de mesures Rhin et bassin (600 obstacles aménagés; > 2000 en 2027, env. 1 mrd euros)



Depuis 1990: > 9500 saumons et autres poissons dans le bassin du Rhin

**Objectif Rhin 2020: 7.000 – 21.000 saumons/an**

# Réactivation des plaines alluviales



1838



1872



1980



Future?

Depuis le 19<sup>ème</sup>  
85% de plaines  
alluviales en  
moins!



Avant



Après

Ex: renaturation de la Lippe

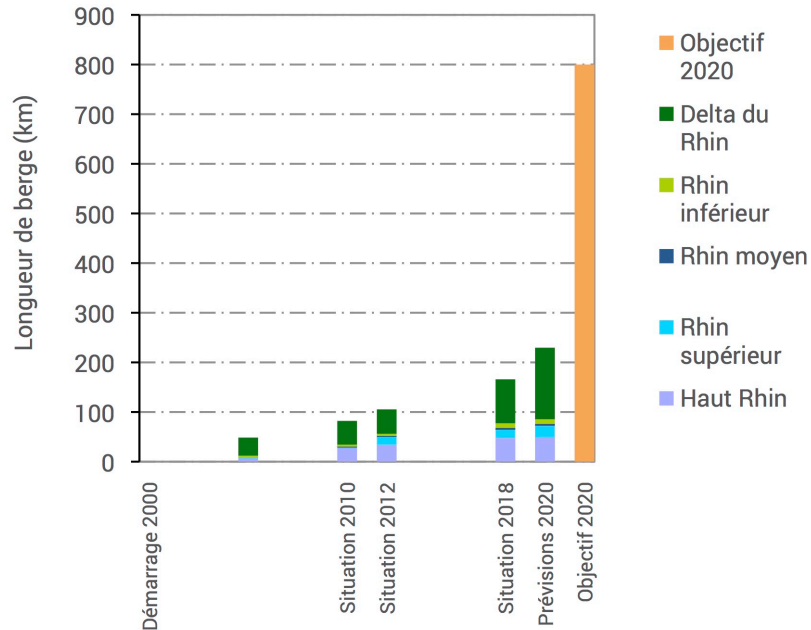
“Rhin 2020”: 140 km<sup>2</sup> ont été réactivées, 160 cours d'eau alluviaux/anciens bras reconnectés

“Rhin 2040”: réactivation de 200 km<sup>2</sup>, 100 anciens bras reconnectés

# Améliorations hydromorphologiques des berges: un retard mais de nouveaux objectifs!



**Rhin 2020:** Accroître la diversité morphologique des berges  
230 km



**Rhin 2040:** Restauration écologique de 400 km de berges encore fortement consolidées par des aménagements rigides à de nombreux endroits.



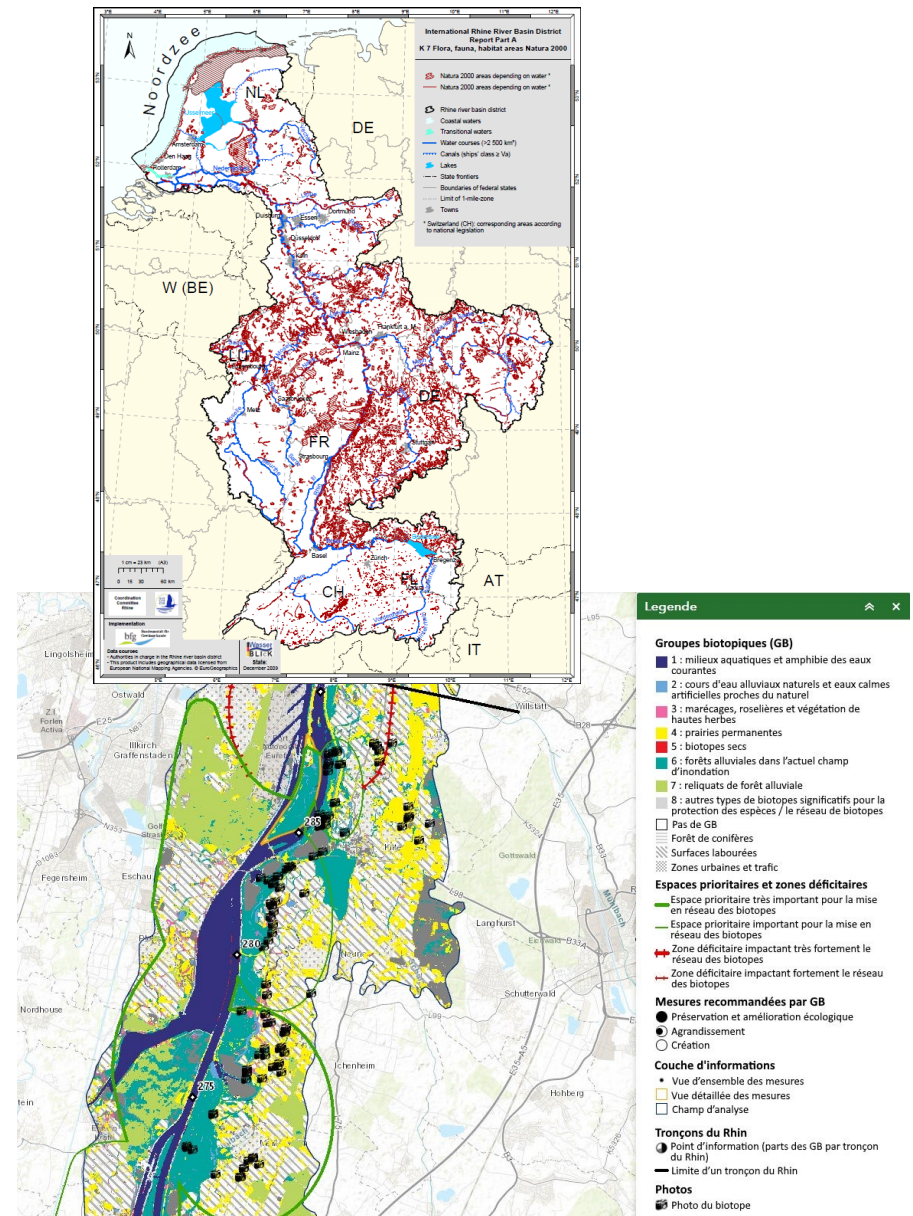
Avant



Après améliorations structurales

# Réseau d'habitats – accroître la biodiversité (R2040)

- Objectif : zones de migration et de refuge pour la faune et la flore afin d'éviter les eaux chaudes (ex.: étiages 2018 et 2022), les impacts humains et les nouveaux arrivants/néophytes.
- De nombreux habitats et zones de protection de la nature mais (inter)connexion doit être renforcée.
- Monitoring du réseau de biotope sur le Rhin: évaluation (semi-automatique) sur base satellitaire, nouvel Atlas des biotopes montrant mesures, potentiels et défis.







# Merci pour votre attention, débutons la discussion!



**@ICPRhine**

**[www.iksr.org](http://www.iksr.org)**

**[Adrian.schmid-breton@iksr.de](mailto:Adrian.schmid-breton@iksr.de)**



Search ...



Workplace

ICPR – International Commission for the Protection of the Rhine

[ICPR](#) | [Topics](#) | [EU Directives](#) | [Public Relations](#) | [Press](#) | [Contact](#)

